

AUTODOC CLUB

Kā nomainīt: priekšas
durvju slēdzeni **VW**
Transporter V Platforma
/ Šasija (7JD, 7JE, 7JL,
7JY, 7JZ, 7FD) -
nomaiņas ceļvedis

LĪDZĪGA VIDEO PAMĀCĪBA



Šajā video redzama līdzīgas autodaļas nomaiņas procedūra citā transportlīdzeklī

Uzmanību!

Šis maiņas algoritms ir piemērots:

VW Transporter V Platforma / Šasija (7JD, 7JE, 7JL, 7JY, 7JZ, 7FD) 1.9 TDI, VW Transporter V Platforma / Šasija (7JD, 7JE, 7JL, 7JY, 7JZ, 7FD) 2.5 TDI, VW Transporter V Platforma / Šasija (7JD, 7JE, 7JL, 7JY, 7JZ, 7FD) 2.0, VW Transporter V Platforma / Šasija (7JD, 7JE, 7JL, 7JY, 7JZ, 7FD) 3.2 V6, VW Transporter V Platforma / Šasija (7JD, 7JE, 7JL, 7JY, 7JZ, 7FD) 2.5 TDI 4motion, VW Transporter V Platforma / Šasija (7JD, 7JE, 7JL, 7JY, 7JZ, 7FD) 2.0 TDI, VW Transporter V Platforma / Šasija (7JD, 7JE, 7JL, 7JY, 7JZ, 7FD) 2.0 TDI 4motion, VW Transporter V Platforma / Šasija (7JD, 7JE, 7JL, 7JY, 7JZ, 7FD) 2.0 BiTDI, VW Transporter V Platforma / Šasija (7JD, 7JE, 7JL, 7JY, 7JZ, 7FD) 2.0 BiTDI 4motion, VW Transporter V Platforma / Šasija (7JD, 7JE, 7JL, 7JY, 7JZ, 7FD) 2.0 TSI

Darbību secība var nedaudz atšķirties atkarībā no automašīnas uzbūves.

Šī pamācība tika izveidota, pamatojoties uz līdzīgas autodaļas nomaiņas procedūru:
SEAT Leon Hatchback (1M1) 1.8 20V

**MAIŅA: DURVJU SLĒDZENES – VW TRANSPORTER V
PLATFORMA / ŠASIJA (7JD, 7JE, 7JL, 7JY, 7JZ, 7FD).
INSTRUMENTI, KURI VARĒTU NODERĒT:**



- Elektrokontaktu aerosols
- Dinamometriskā atslēga
- Torx uzgalis T20
- Muciņas uzgalis nr. 10
- Uzgriežņu atslēga ar XZN uzqali nr. 8
- Sprūdatslēga
- Krāsotāju līmlenta
- Krustiņa skrūvgriezis
- Fiksatoru noņēmējs
- Plastmasas svira demontāžai

Pirkt instrumentus

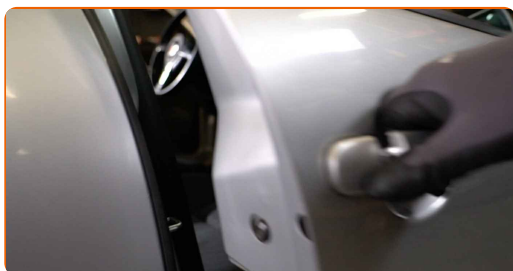
Maiņa: durvju slēdzenes – VW Transporter V Platforma / Šasija (7JD, 7JE, 7JL, 7JY, 7JZ, 7FD). Profesionāļi iesaka:

- Labo un kreiso priekšējo durvju slēdzeņu nomaiņas procedūra ir identiska.
- Lūdzu, ņemiet vērā: visi darbi ar VW Transporter V Platforma / Šasija (7JD, 7JE, 7JL, 7JY, 7JZ, 7FD) automašīnu jāveic ar izslēgtu motoru.

VEICIET NOMAIŅU ŠĀDĀ SECĪBĀ:

1

Atveriet automašīnas durvis.



2

Atvienojiet durvju roktura apdares paneli. Izmantojiet plastmasas apdares demontāžas instrumentu.



Maiņa: durvju slēdzenes – VW Transporter V Platforma / Šasija (7JD, 7JE, 7JL, 7JY, 7JZ, 7FD). AUTODOC iesaka:

- Nepielietojiet pārmērīgu spēku, demontējot detaļu. Pretējā gadījumā Jūs varat salauzt to.

3

Atskrūvējiet durvju karšu stiprinājumus. Izmantojiet krustiņu skrūvgriezi.



4

Atvienojiet durvju karti. Izmantojiet plastmasas apdares demontāžas instrumentu.

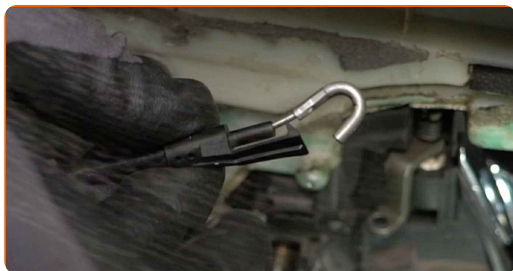


AUTODOC iesaka:

- Maiņa: durvju slēdzenes – VW Transporter V Platforma / Šasija (7JD, 7JE, 7JL, 7JY, 7JZ, 7FD). Noņemot detaļu, nelietojiet pārāk lielu spēku, jo tas var sabojāt to.

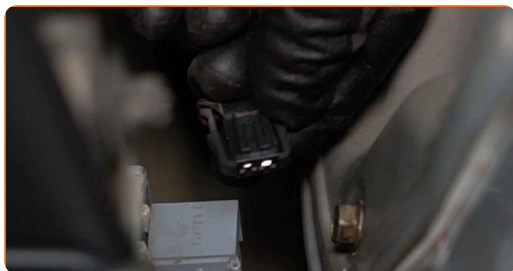
5

Atvienojiet durvju slēdzenes izpildmehānisma kabeli.



6

Atvienojiet spuldzes konektoru.



7 Atvienojiet skaļruņa savienotāju.



8 Noņemiet apvalkus no logu pacēlāja stiprinājumiem. Izmantojiet plastmasas apdares demontāžas instrumentu.



9 Ieslēdziet aizdedzi.

10 Nolaidiet loga stiklu.



AUTODOC iesaka:

- Turpiniet loga stikla nolaišanu, līdz tā stiprinājumi kļūst redzami.

11 Izslēdziet aizdedzi.

12 Atvienojiet elektriskā stiklu pacelāja slēdžu moduļa savienotāju.



13 Noskrūvējiet loga stikla stiprinājumus. Izmantojiet mucīņatslēgu Nr 10. Izmantojiet atslēgu ar tarkšķi.



Maiņa: durvju slēdzenes – VW Transporter V Platforma / Šasija (7JD, 7JE, 7JL, 7JY, 7JZ, 7FD). Ieteikums:

- Lai izvairītos no ievainojumiem, atskrūvējot stiprinājumus, turiet stiklu.

14 Paceliet loga stiklu līdz galam un nostipriniet to pie durvju rāmja ar krāsotāju līmlenti.



AUTODOC iesaka:

- Lai izvairītos no ievainojumiem, pacelšanas laikā turiet stiklu.

15

Atvienojiet elektriskā spoguļu regulatora slēdža savienotāju.



16

Atvienojiet skaļruņa savienotāju.



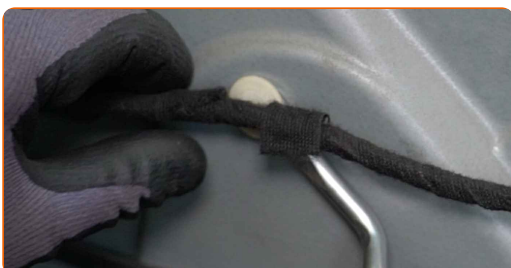
17

Atvienojiet elektriskā stikla pacelāja savienotāju.



18

Atvienojiet elektriskā stikla pacelāja vadojumu. Izmantojiet fiksatoru noņēmēju.



19

Noņemiet durvju paneļa slēgus. Izmantojiet plastmasas apdares demontāžas instrumentu.



20

Atskrūvējiet durvju paneļa stiprinājumus. Izmantojiet mucīņatslēgu Nr 10. Izmantojiet atslēgu ar tarkšķi.



21

Atskrūvējiet durvju ārpusē roktura stiprinājumu. Izmantojiet Torx T 20. Izmantojiet atslēgu ar tarkšķi.



22

Noņemiet pārsegu no durvju ārpusē roktura stiprinājuma. Izmantojiet plastmasas apdares demontāžas instrumentu.



Maiņa: durvju slēdzenes – VW Transporter V Platforma / Šasija (7JD, 7JE, 7JL, 7JY, 7JZ, 7FD). AUTODOC ekspertu padomi:

- Nepielietojiet pārmērīgu spēku, demontējot detaļu. Pretējā gadījumā Jūs varat salauzt to.

23

Atskrūvējiet durvju slēdzenes stiprinājumus. Izmantojiet XZN Nr. 8. Izmantojiet atslēgu ar tarkšķi.



24

Noņemiet durvju paneli kopā ar stikla pacelēja mehānismu.

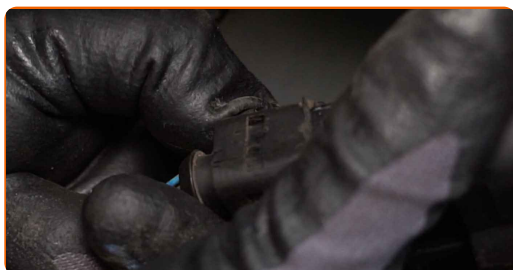


AUTODOC iesaka:

- Maiņa: durvju slēdzenes – VW Transporter V Platforma / Šasija (7JD, 7JE, 7JL, 7JY, 7JZ, 7FD). Lai noņemšanas laikā nesabojātu detaļu, nelietojiet pārmērīgu spēku.

25

Atvienojiet durvju slēdzenes savienotāju.



26

Noņemiet bloķēšanas piedziņas kabeli. Izmantojiet plastmasas apdares demontāžas instrumentu.



27

Noņemiet nost durvju slēdzeni.



AUTODOC iesaka:

- Nepielietojiet pārmērīgu spēku, demontējot detaļu. Pretējā gadījumā Jūs varat salauzt to.

28

Noņemiet bloķēšanas piedziņas kabeli.



29

Uzstādiet bloķēšanas piedziņas kabeli.



30 Noņemiet durvju slēdzenes sviru.



31 Uzstādiet durvju slēdzenes sviru uz jaunās slēdzenes.



32 Noņemiet bloķēšanas piedziņas kabeli.



33 Uzstādiet bloķēšanas piedziņas kabeli.



34 Uzstādiet jaunu slēdzeni.



Maiņa: durvju slēdzenes – VW Transporter V Platforma / Šasija (7JD, 7JE, 7JL, 7JY, 7JZ, 7FD). AUTODOC speciālisti iesaka:

- Uzstādot, nepielietojiet pārmērīgu spēku, lai izvairītos no detaļas sabojāšanas.

35

Uzstādiet bloķēšanas piedziņas kabeli. Izmantojiet plastmasas apdares demontāžas instrumentu.



36

Uzstādiet pārsegu uz durvju ārpuses roktura stiprinājuma.



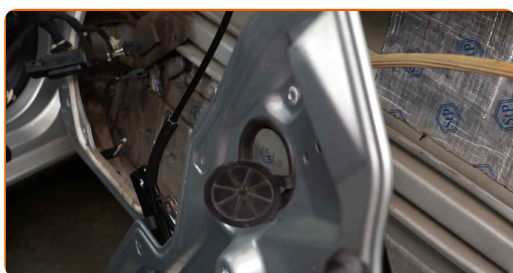
37

Ieskrūvējiet durvju ārpusē roktura stiprinājumus. Izmantojiet Torx T 20. Izmantojiet atslēgu ar tarkšķi.



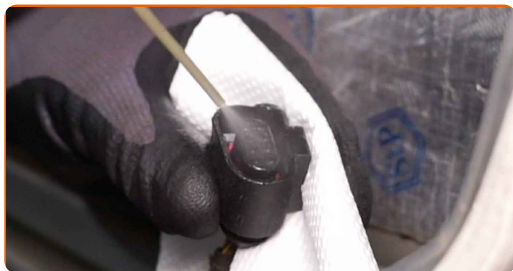
38

Uzstādiet durvju paneli kopā ar stikla pacelēja mehānismu.



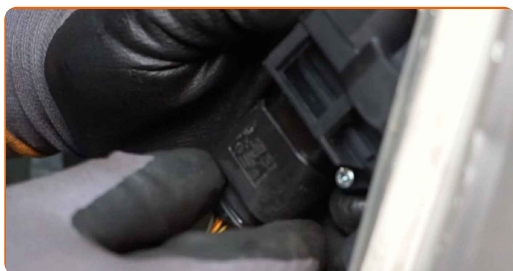
39

Apstrādājiet durvju slēdzenes savienotāju. Izmantojiet dielektrisko smērvielu.



40

Pievienojiet durvju slēdzenes savienotāju.



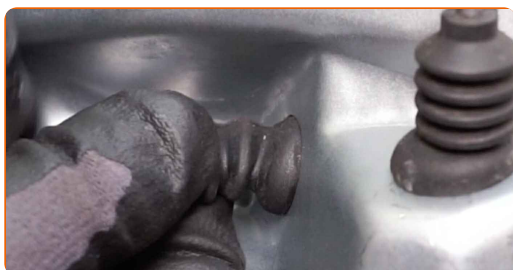
41

Pieskrūvējiet durvju paneļa stiprinājumus. Izmantojiet mucīņatslēgu Nr 10. Izmantojiet atslēgu ar tarkšķi.



42

Uzstādiet durvju paneļa slēgus.



43

Apstrādājiet elektriskā stiklu pacēlāja moduļa savienotāju. Izmantojiet dielektrisko smērvielu.



44 Pievienojiet elektriskā stikla pacēlāja savienotāju.



45 Apstrādājiet skaļruņu savienotājus. Izmantojiet dielektrisko smērvielu.



46 Apstrādājiet elektrisko spoguļu regulēšanas slēdža savienotāju. Izmantojiet dielektrisko smērvielu.



47 Apstrādājiet elektriskā stiklu pacēlāja slēdžu moduļa savienotāju. Izmantojiet dielektrisko smērvielu.

48 Savienojiet spoguļa regulētāja savienotāju ar durvīm.

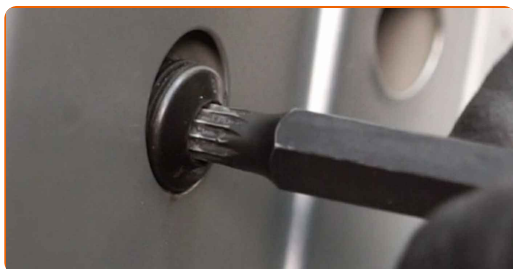


49 Savienojiet skaļruņu ievadus.

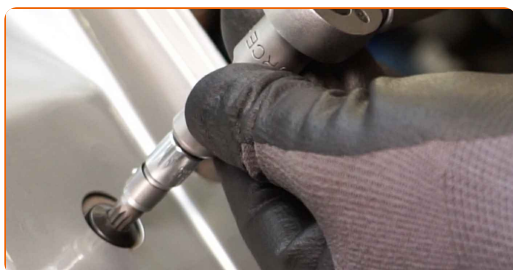


50 Apstrādājiet spuldzes savienotāju. Izmantojiet dielektrisko smērvielu.

51 Pieskrūvējiet durvju slēdzenes stiprinājumus. Izmantojiet XZN Nr. 8. Izmantojiet atslēgu ar tarkšķī.



52 Pievelciet durvju slēdzenes stiprinājumus. Izmantojiet XZN Nr. 8. Izmantojiet dinamometrisko atslēgu. Griezes moments 20 Nm.

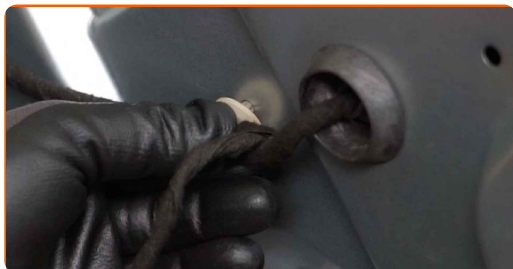


53 Pievelciet durvju paneļa stiprinājumus. Izmantojiet mucīņatslēgu Nr 10. Izmantojiet dinamometrisko atslēgu. Griezes moments 8 Nm.



54

Pievienojiet elektriskā stikla pacēlāja vadojumu.



55

Noņemiet krāsotāja līmlentu.



56

Nolaidiet loga stiklu un uzstādiet to uz montāžas pamatnes loga pacelšanas mehānismā.

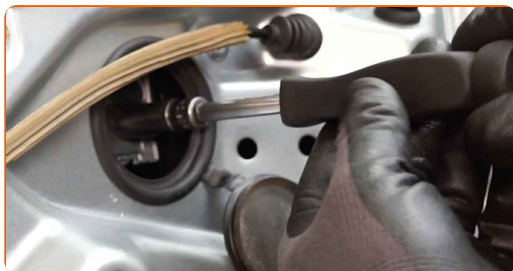


AUTODOC iesaka:

- Lai izvairītos no ievainojumiem, turiet stiklu, nolaižot to.

57

Ieskrūvējiet logu stikla stiprinājumus. Izmantojiet mucīņatslēgu Nr 10. Izmantojiet atslēgu ar tarkšķi.



Maiņa: durvju slēdzenes – VW Transporter V Platforma / Šasija (7JD, 7JE, 7JL, 7JY, 7JZ, 7FD). AUTODOC padomi:

- Lai izvairītos no ievainojumiem, skrūvējot stiprinājumus, turiet stiklu.

58

Pievelciet loga stikla stiprinājumus. Izmantojiet mucīnatslēgu Nr 10. Izmantojiet dinamometrisko atslēgu. Griezes moments 6 Nm.

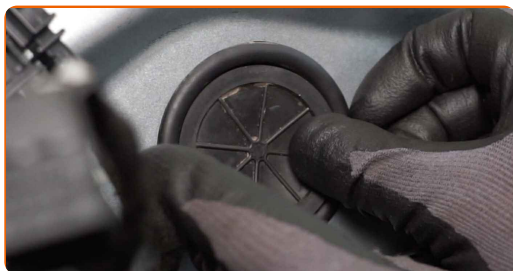


Maiņa: durvju slēdzenes – VW Transporter V Platforma / Šasija (7JD, 7JE, 7JL, 7JY, 7JZ, 7FD). Ieteikums:

- Pievelkot stiprinājumus, nepielietojiet pārāk lielu spēku. Pārmērīga pievilksana var sabojāt stiklu.

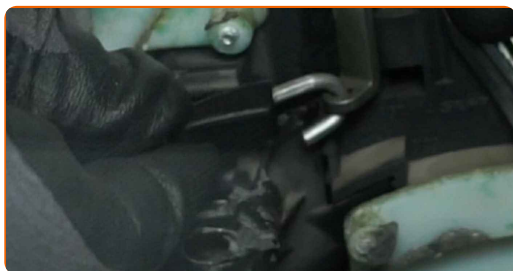
59

Uzstādiet pārsegu uz logu pacelāja stiprinājumiem.



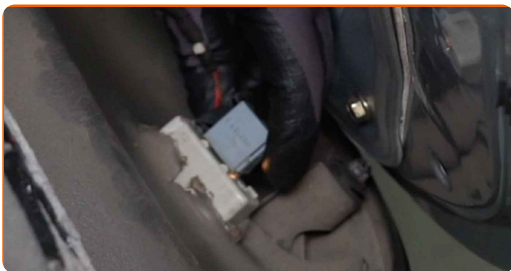
60

Pievienojiet durvju slēdzenes izpildmehānisma kabeli.



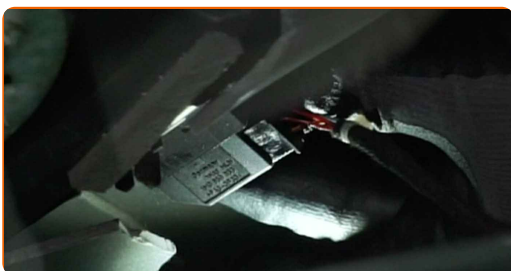
61

Pievienojiet spuldzes konektorus.



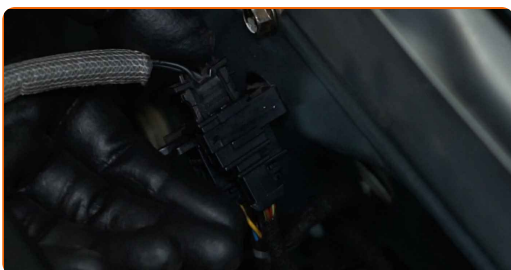
62

Pievienojiet elektriskā stiklu pacēlāja slēdžu moduļa savienotāju.



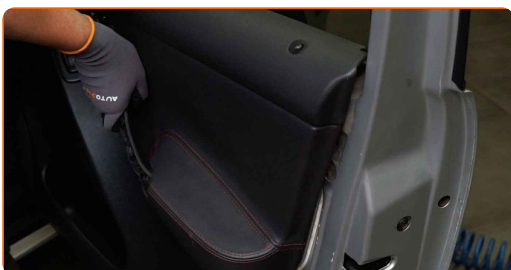
63

Pievienojiet skaļruņa savienotāju.



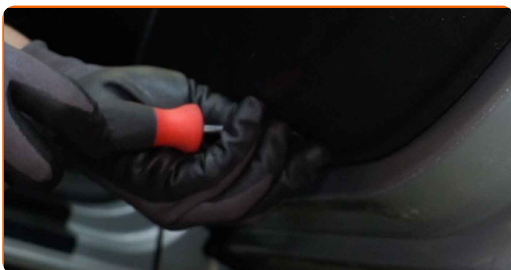
64

Uzstādiet durvju karti.

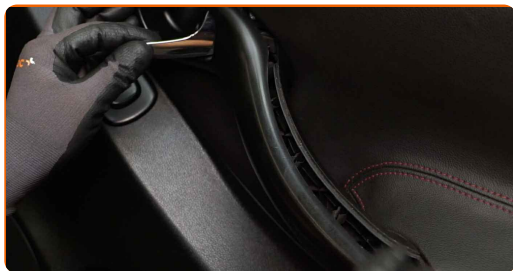


65

Ieskrūvējiet durvīs karšu stiprinājumus. Izmantojiet krustiņu skrūvgriezi.



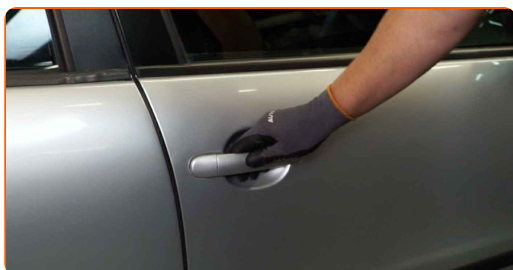
66 Pievienojiet durvju roktura apdares paneli.



67 Pārbaudiet, vai durvju slēdzene darbojas pareizi.



68 Aizveriet automašīnas durvis.



LABI DARĪTS! 

SKATĪT VAIRĀK PAMĀCĪBU

AUTODOC – AUGSTĀKĀ KVALITĀTE UN AUTODAĻAS PAR PIENĒMAMU CENU TIEŠSAISTĒ

AUTODOC MOBILĀ LIETOTNE: ĶERIET IZDEVĪGUS PIEDĀVĀJUMUS, VEICOT ĒRTUS PIRKUMUS



+ AUTODOC

GET IT ON  **Google Play**

Download on the  **App Store**

Download

LIELISKA IZVĒLE REZERVES DAĻĀM JŪSU AUTOMAŠĪNAI

DURVJU SLĒDZENES: PLAŠA IZVELE

ATBILDĪBAS IEROBEŽOJUMS:

Dokumentā ir ietverti tikai vispārīgi ieteikumi, kas var jums noderēt remontdarbu vai detaļu nomaiņas laikā. "AUTODOC" neuzņemas nekādu atbildību par jebkādiem zaudējumiem, ievainojumiem un mantas bojājumiem, kas gūti remontdarbu vai detaļu nomaiņas procesā sniegtās informācijas nepareizas lietošanas vai nepareizas interpretācijas dēļ.

"AUTODOC" neuzņemas nekādu atbildību par jebkādam iespējamām šajā rokasgrāmatā atrodamām kļūdām un neskaidrībām. Sniegtā informācija ir paredzēta tikai informatīviem nolūkiem un nevar aizstāt speciālistu padomu.

"AUTODOC" neuzņemas nekādu atbildību par nekorektu vai bīstamu remonta iekārtu, instrumentu un autodaļu izmantošanu. "AUTODOC" stingri iesaka būt uzmanīgiem un ievērot drošības noteikumus, veicot remonta vai nomaiņas darbus. Atcerieties: - zemas kvalitātes autodaļu izmantošana negarantē pienācīgu drošības līmeni uz ceļiem.

© Copyright 2023 – viss vietnes saturs, jo īpaši teksti, fotogrāfijas un grafiki ir aizsargāti ar autortiesībām. Visas tiesības, tajā skaitā tiesības kopēt, nodot trešām personām, rediģēt un tulkot, patur "AUTODOC SE".