

AUTODOC CLUB

Kā nomainīt: aizmugures
logu slotiņas **VW**
Transporter V Platforma
/ Šasija (7JD, 7JE, 7JL,
7JY, 7JZ, 7FD) -
nomainīšanas ceļvedis

LĪDZĪGA VIDEO PAMĀCĪBA



Šajā video redzama līdzīgas autodaļas nomaiņas procedūra citā transportlīdzeklī

Uzmanību

Šis maiņas algoritms ir piemērots:

VW Transporter V Platforma / Šasija (7JD, 7JE, 7JL, 7JY, 7JZ, 7FD) 1.9 TDI, VW Transporter V Platforma / Šasija (7JD, 7JE, 7JL, 7JY, 7JZ, 7FD) 2.5 TDI, VW Transporter V Platforma / Šasija (7JD, 7JE, 7JL, 7JY, 7JZ, 7FD) 2.0, VW Transporter V Platforma / Šasija (7JD, 7JE, 7JL, 7JY, 7JZ, 7FD) 3.2 V6, VW Transporter V Platforma / Šasija (7JD, 7JE, 7JL, 7JY, 7JZ, 7FD) 2.5 TDI 4motion, VW Transporter V Platforma / Šasija (7JD, 7JE, 7JL, 7JY, 7JZ, 7FD) 2.0 CNG

Darbību secība var nedaudz atšķirties atkarībā no automašīnas uzbūves.

Šī pamācība tika izveidota, pamatojoties uz līdzīgas autodaļas nomaiņas procedūru:
VW Caddy III Universālis (2KB, 2KJ, 2CB, 2CJ) 1.4

MAIŅA: LOGU SLOTIŅU – VW TRANSPORTER V
PLATFORMA / ŠASIJA (7JD, 7JE, 7JL, 7JY, 7JZ, 7FD).
INSTRUMENTI, KURI VARĒTU NODERĒT:



- Plakanais Skrūvgriezis

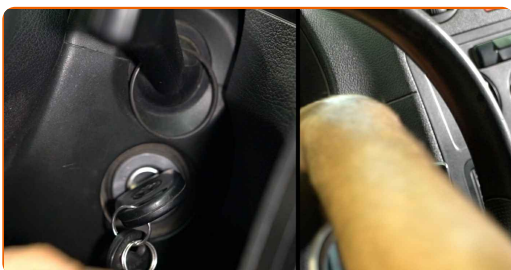
[Pirkt instrumentus](#)

Maiņa: logu slotiņu – VW Transporter V Platforma / Šasija (7JD, 7JE, 7JL, 7JY, 7JZ, 7FD). AUTODOC iesaka:

- Lūdzu, ņemiet vērā: visi darbi ar VW Transporter V Platforma / Šasija (7JD, 7JE, 7JL, 7JY, 7JZ, 7FD) automašīnu jāveic ar izslēgtu motoru.

VEICIET NOMAIŅU ŠĀDĀ SECĪBĀ:

- 1 Ieslēdziet aizdedzi. Novietojiet logu slotiņas selektoru pozīciju zemāk.



- 2 Izslēdziet aizdedzi. Logu tīrītāji servisa režīmā atradīsies augšējā novietojumā.

- 3 Sagatavojiet jaunas logu slotiņas.



- 4 Paceltiet slotiņas no stikla līdz tās apstājas.



5

Nospiediet skavu. Noņemiet slotiņu no sviras.



Maiņa: logu slotiņu – VW Transporter V Platforma / Šasija (7JD, 7JE, 7JL, 7JY, 7JZ, 7FD). Ieteikums:

- Pārliecinieties, ka slotiņu maiņas laikā sviras neatsitās pret stiklu.

6

Uzstādiat jaunu logu slotiņu un uzmanīgi pielieciet slotiņu pie loga.



AUTODOC iesaka:

- Neņemiet logu tīrītāju slotiņu aiz tīrošās gumijas malas, lai nesabojātu grafīta pārklājumu.

- 7 Ieslēdziet aizdedzi. Novietojiet logu slotiņas selektoru pozīciju zemāk. Šādi Jūs pārslēgsiet slotiņas no servisa režīma uz darba režīmu.



Maiņa: logu slotiņu – VW Transporter V Platforma / Šasija (7JD, 7JE, 7JL, 7JY, 7JZ, 7FD). AUTODOC ekspertu padomi:

- Pārliecinieties, ka slotiņas gumija cieši pieguļ stiklam visā tās garumā.

LABI DARĪTS! 

SKATĪT VAIRĀK PAMĀCĪBU

AUTODOC – AUGSTĀKĀ KVALITĀTE UN AUTODAĻAS PAR PIENĒMAMU CENU TIEŠSAISTĒ

AUTODOC MOBILĀ LIETOTNE: ĶĒRIET IZDEVĪGUS PIEDĀVĀJUMUS, VEICOT ĒRTUS PIRKUMUS



+ AUTODOC

GET IT ON  **Google Play**

 **Download on the App Store**

Download

LIELISKA IZVĒLE REZERVES DAĻĀM JŪSU AUTOMAŠĪNAI

LOGU SLOTIŅU: PLAŠA IZVELE

ATBILDĪBAS IEROBEŽOJUMS:

Dokumentā ir ietverti tikai vispārīgi ieteikumi, kas var jums noderēt remontdarbu vai detaļu nomaiņas laikā. "AUTODOC" neuzņemas nekādu atbildību par jebkādiem zaudējumiem, ievainojumiem un mantas bojājumiem, kas gūti remontdarbu vai detaļu nomaiņas procesā sniegtās informācijas nepareizas lietošanas vai nepareizas interpretācijas dēļ.

"AUTODOC" neuzņemas nekādu atbildību par jebkādām iespējamām šajā rokasgrāmatā atrodamām kļūdām un neskaidrībām. Sniegtā informācija ir paredzēta tikai informatīviem nolūkiem un nevar aizstāt speciālistu padomu.

"AUTODOC" neuzņemas nekādu atbildību par nekorektu vai bīstamu remonta iekārtu, instrumentu un autodaļu izmantošanu. "AUTODOC" stingri iesaka būt uzmanīgiem un ievērot drošības noteikumus, veicot remonta vai nomaiņas darbus. Atcerieties: - zemas kvalitātes autodaļu izmantošana negarantē pienācīgu drošības līmeni uz ceļiem.

© Copyright 2023 – viss vietnes saturs, jo īpaši teksti, fotogrāfijas un grafiki ir aizsargāti ar autortiesībām. Visas tiesības, tajā skaitā tiesības kopēt, nodot trešām personām, rediģēt un tulkot, patur "AUTODOC SE".