

AUTODOC CLUB

Kā nomainīt: salona gaisa
filtru **VW Transporter VI**
Platforma / Šasija (SFD,
SFE, SFL, SFZ) -
nomainīšanas ceļvedis

LĪDZĪGA VIDEO PAMĀCĪBA



Šajā video redzama līdzīgas autodaļas nomaiņas procedūra citā transportlīdzeklī

Uzmanību!

Šis maiņas algoritms ir piemērots:

VW Transporter VI Platforma / Šasija (SFD, SFE, SFL, SFZ) 2.0 TDI, VW Transporter VI Platforma / Šasija (SFD, SFE, SFL, SFZ) 2.0 TDI 4motion, VW Transporter VI Platforma / Šasija (SFD, SFE, SFL, SFZ) 2.0 TSI

Darbību secība var nedaudz atšķirties atkarībā no automašīnas uzbūves.

Šī pamācība tika izveidota, pamatojoties uz līdzīgas autodaļas nomaiņas procedūru:
VW Transporter V Van (7HA, 7HH, 7EA, 7EH) 1.9 TDI

**MAIŅA: SALONA FILTRA – VW TRANSPORTER VI
PLATFORMA / ŠASIJA (SFD, SFE, SFL, SFZ).
INSTRUMENTI, KURI VARĒTU NODERĒT:**



- Muciņas uzgalis nr. 5,5
- Torx uzgalis T20
- Sprūdatslēga

Pirkt instrumentus

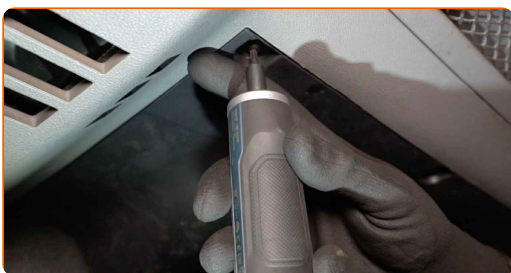
Maina: salona filtra – VW Transporter VI Platforma / Šasija (SFD, SFE, SFL, SFZ). AUTODOC iesaka:

- Nomainiet salona gaisa filtru vismaz reizi sešos mēnešos, agrā pavasarī un rudens gadalaikā.
- Sekojiet līdzi detaļas darbības termiņiem, ieteikumiem un prasībām, kuras noteicis ražotājs.
- Ja gaisa plūsma salonā ir strauji samazinājusies, nomainiet filtru pirms plānotās apkopes.
- Visus darbus ir jāveic, kad dzinējs ir izslēgts.

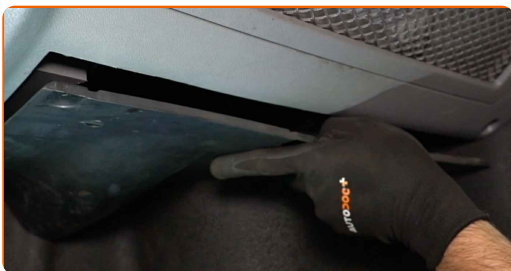
VEICIET NOMAIŅU ŠĀDĀ SECĪBĀ:

1 Aizbīdīet pasažieru krēslu maksimāli uz aizmuguri.

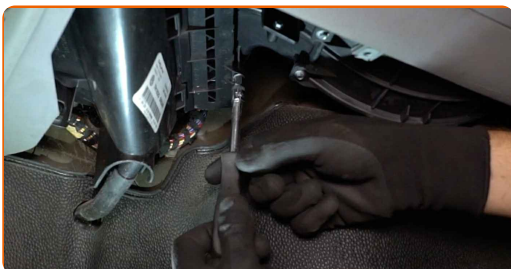
2 Atskrūvējiet zem cimdu nodalījuma esošā aizsargpaneļa stiprinājumus. Izmantojiet Torx T 20.



3 Noņemiet aizsargvāku zem cimdu nodalījuma.



- 4 Atskrūvējiet salona filtra korpusa vāka stiprinājumus. Izmantojiet mucīnatslēgu Nr 5,5. Izņemiet atslēgu ar tarkšķi.



- 5 Noņemiet salona gaisa filtra korpusa vāciņu.



- 6 Izņemiet salona filtru.

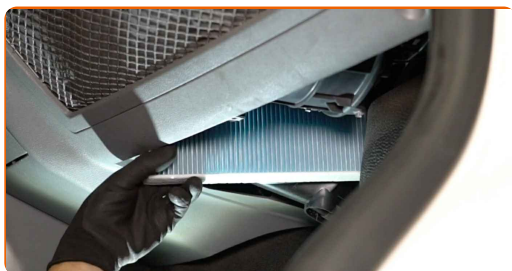


Maiņa: salona filtra – VW Transporter VI Platforma / Šasija (SFD, SFE, SFL, SFZ). AUTODOC speciālisti iesaka:

- Necentieties tīrīt un lietot filtru atkārtoto - tas ietekmēs gaisa tīrības kvalitāti mašīnas salonā.

7

Uzstādiet salona filtra montāžas vietā.

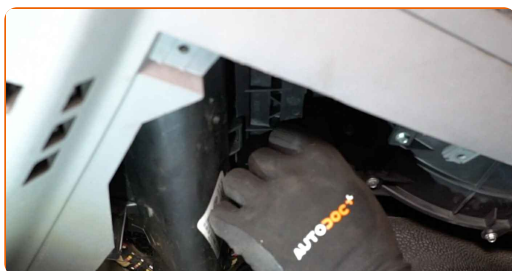


Maiņa: salona filtra – VW Transporter VI Platforma / Šasija (SFD, SFE, SFL, SFZ). AUTODOC iesaka:

- Sekojiet gaisa plūsmas virziena bultiņai uz filtra.
- Ievērojiet filtrējošā elementa pareizo pozīciju. Nenovietojiet to šķībi.
- **UZMANĪBU!** Izmantojiet kavlitatīvas VW Transporter VI Platforma / Šasija (SFD, SFE, SFL, SFZ) detaļas.

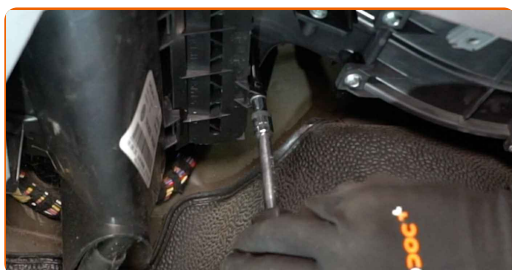
8

Uzstādiet salona gaisa filtra korpusa vāciņu.

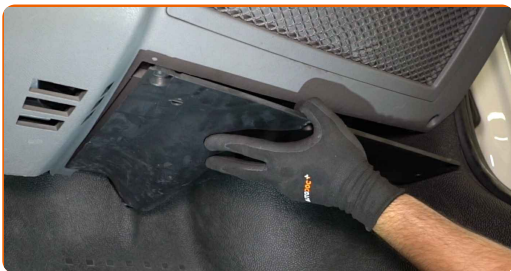


9

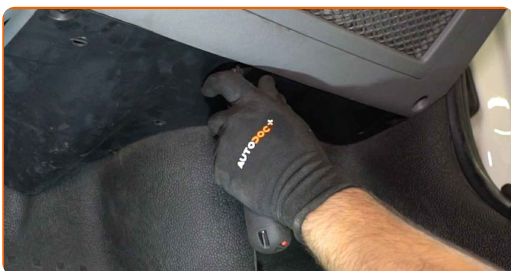
Aizskrūvējiet salona filtra korpusa vāka stiprinājumus. Izmantojiet mucīņatslēgu Nr 5,5. Izmantojiet atslēgu ar tarkšķī.



10 Uzstādiet un nostipriniet aizsargvāku zem cimdu nodalījuma.



11 Pieskrūvējiet zem cimdu nodalījuma esošā aizsargpaneļa stiprinājumus. Izmantojiet Torx T 20.



AUTODOC iesaka:

- Maiņa: salona filtra – VW Transporter VI Platforma / Šasija (SFD, SFE, SFL, SFZ). Uzstādīšanas laikā nepielietojiet pārmērīgu spēku. Tas var sabojāt stiprinājumus.

12 Atbīdiet pasažieru sēdekli tā sākotnējā stāvoklī.

13 Ieslēdziet aizdedzi.

14 Ieslēdziet gaisa kondicionēšanas sistēmu. Tas ir nepieciešams, lai pārlicinātos, ka detaļa darbojas pareizi.

15 Izslēdziet aizdedzi.

LABI DARĪTS! 

SKATĪT VAIRĀK PAMĀCĪBU

AUTODOC – AUGSTĀKĀ KVALITĀTE UN AUTODAĻAS PAR PIENĒMAMU CENU TIEŠSAISTĒ

AUTODOC MOBILĀ LIETOTNE: ĶERIET IZDEVĪGUS PIEDĀVĀJUMUS, VEICOT ĒRTUS PIRKUMUS



+ AUTODOC

GET IT ON  **Google Play**

 **Download on the App Store**

Download

LIELISKA IZVĒLE REZERVES DAĻĀM JŪSU AUTOMAŠĪNAI

SALONA FILTRA: PLAŠA IZVELE

ATBILDĪBAS IEROBEŽOJUMS:

Dokumentā ir ietverti tikai vispārīgi ieteikumi, kas var jums noderēt remontdarbu vai detaļu nomaiņas laikā. "AUTODOC" neuzņemas nekādu atbildību par jebkādiem zaudējumiem, ievainojumiem un mantas bojājumiem, kas gūti remontdarbu vai detaļu nomaiņas procesā sniegtās informācijas nepareizas lietošanas vai nepareizas interpretācijas dēļ.

"AUTODOC" neuzņemas nekādu atbildību par jebkādām iespējamām šajā rokasgrāmatā atrodamām kļūdām un neskaidrībām. Sniegtā informācija ir paredzēta tikai informatīviem nolūkiem un nevar aizstāt speciālistu padomu.

"AUTODOC" neuzņemas nekādu atbildību par nekorektu vai bīstamu remonta iekārtu, instrumentu un autodaļu izmantošanu. "AUTODOC" stingri iesaka būt uzmanīgiem un ievērot drošības noteikumus, veicot remonta vai nomaiņas darbus. Atcerieties: - zemas kvalitātes autodaļu izmantošana negarantē pienācīgu drošības līmeni uz ceļiem.

© Copyright 2023 – viss vietnes saturs, jo īpaši teksti, fotogrāfijas un grafiki ir aizsargāti ar autortiesībām. Visas tiesības, tajā skaitā tiesības kopēt, nodot trešām personām, rediģēt un tulkot, patur "AUTODOC SE".