

 **AUTODOC CLUB**

Kā nomainīt: priekšas
lodbalstu **VW**

**Transporter VI Van (SGA,
SGH)** - nomaiņas ceļvedis

LĪDZĪGA VIDEO PAMĀCĪBA



Šajā video redzama līdzīgas autodaļas nomaiņas procedūra citā transportlīdzeklī

Uzmanību!

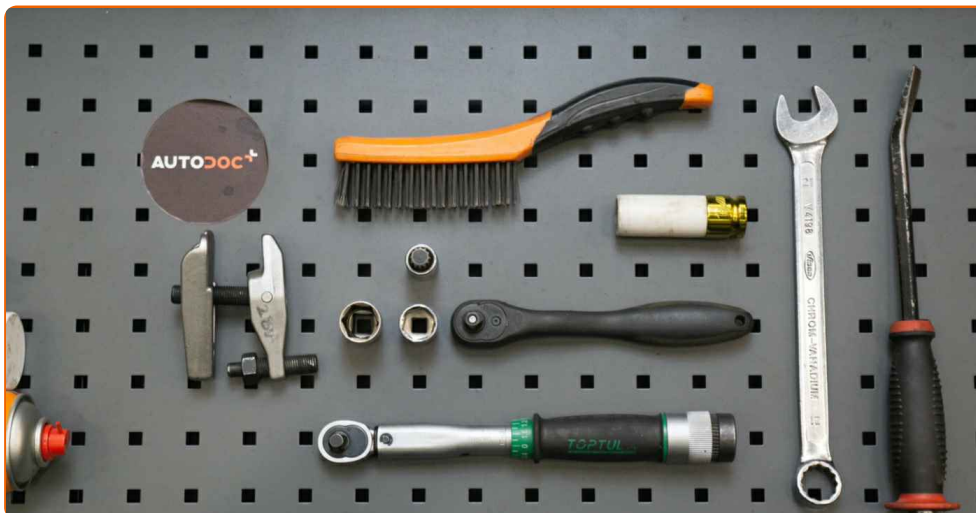
Šis maiņas algoritms ir piemērots:

VW Transporter VI Van (SGA, SGH) 2.0 TDI, VW Transporter VI Van (SGA, SGH) 2.0 TDI 4motion, VW Transporter VI Van (SGA, SGH) 2.0 TSI, VW Transporter VI Van (SGA, SGH) 2.0 TSI 4motion

Darbību secība var nedaudz atšķirties atkarībā no automašīnas uzbūves.

Šī pamācība tika izveidota, pamatojoties uz līdzīgas autodaļas nomaiņas procedūru:
VW Transporter V Van (7HA, 7HH, 7EA, 7EH) 1.9 TDI

MAIŅA: LODBALSTU – VW TRANSPORTER VI VAN (SGA, SGH). NEPIECIEŠAMIE INSTRUMENTI:



- Stieplu suka
- WD-40 aerosols
- Bremžu sistēmu tīrītājs
- Vara smēriela
- Dinamometriskā atslēga
- Kombinētā atslēga Nr 21
- Muciņas uzgalis nr. 19
- Muciņas uzgalis nr. 21
- XZN uzgaļa nr.14
- Pneimo mucīņa Nr 19
- Sprūdatslēga
- Lauznis
- Šarnīru novilcējs
- Hidrauliskais pacēlājs
- Riteņa fiksētājs

Pirkt instrumentus

Maiņa: lodbalstu – VW Transporter VI Van (SGA, SGH). AUTODOC ekspertu padomi:

- Kreisās un labās puses šarnīra maiņas procedūra ir identiska.
- Visus darbus ir jāveic, kad dzinējs ir izslēgts.

MAIŅA: LODBALSTU – VW TRANSPORTER VI VAN (SGA, SGH). VEICIET ŠĀDAS DARBĪBAS:

1 Nobloķējiet riteņus ar fiksētājiem.

2 Atskrūvējiet vaļīgāk riteņa stiprinājuma skrūves. Izmantojiet pneimo mucīņu Nr.19



3 Paceliet priekšējo auto pusi un atbalstiet to.

4 Atskrūvējiet riteņu skrūves.

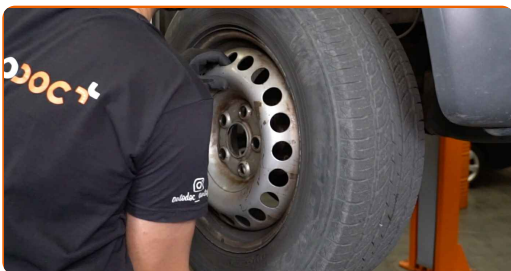


AUTODOC iesaka:

- Brīdinājums! Lai izvairītos no ievainojumiem, turiet VW Transporter VI Van (SGA, SGH) riteni, skrūvējot vaļā stiprinājuma skrūves.

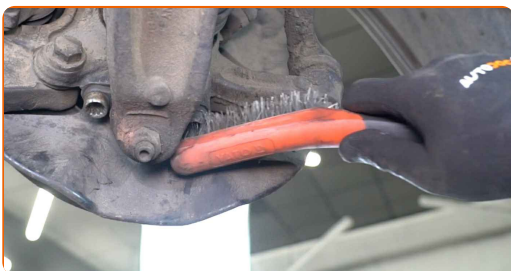
5

Noņemiet riteni.



6

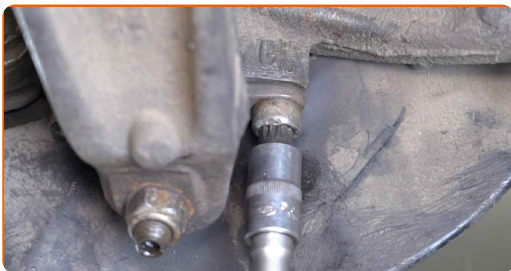
Notīriet visus sviru savienojumus. Izmantojiet metāla birsti. Izmantojiet WD-40 aerosolu.



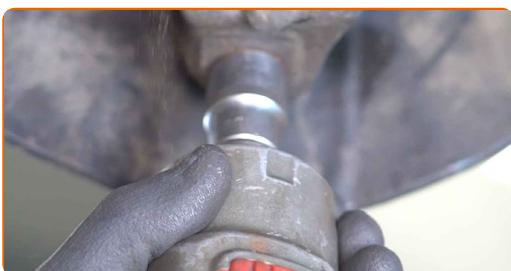
AUTODOC iesaka:

- Maiņa: lodbalstu – VW Transporter VI Van (SGA, SGH). Pēc aerosola uzklāšanas pagaidiet dažas minūtes.
- Izmantojiet aizsargbrilles.
- Izmantojiet respiratoru.

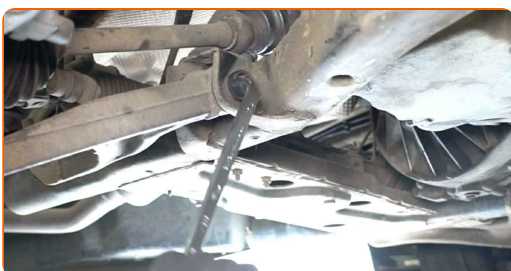
7 Noskrūvējiet lodbalsta stiprinājumu no grozāmass. Izmantojiet XZN Nr. 14. Izmantojiet atslēgu ar tarkšķi.



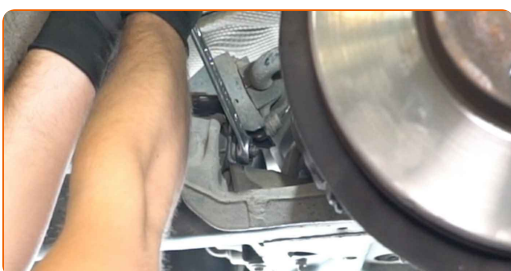
8 Atskrūvējiet stiprinājumu, kas savieno lodbalsta savienojumu ar balstiekārtas sviru. Izmantojiet mucīņatslēgu Nr 21. Izmantojiet atslēgu ar tarkšķi.



9 Atskrūvējiet priekšējo sviras stiprinājumu. Izmantojiet kombinēto atslēgu Nr 21.

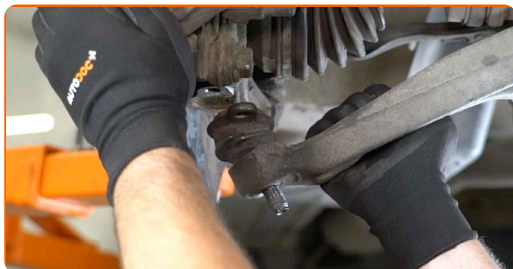


10 Atskrūvējiet aizmugurējo stiprinājumu, kas savieno balstiekārtas sviru ar apakšrāmi. Izmantojiet kombinēto atslēgu Nr 21.



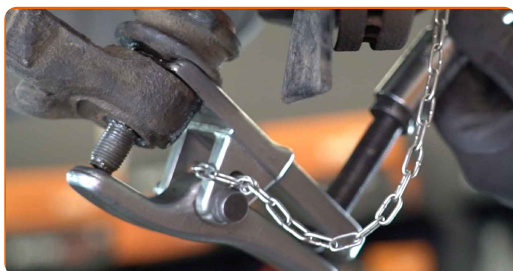
11

Atvienojiet lodbalstu no grozāmass. Izmantojiet montāžas sviru.



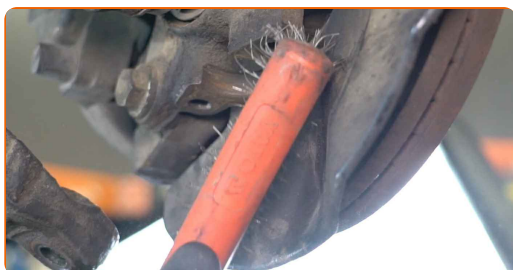
12

Noņemiet lodbalstu. Izmantojiet lodbalsta novilcēju.



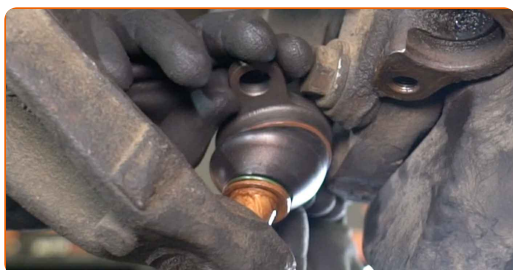
13

Notīriet lodbalsta montāžas sēžu. Izmantojiet metāla birsti. Izmantojiet WD-40 aerosolu.



14

Uzstādiet jaunu šarnīru.

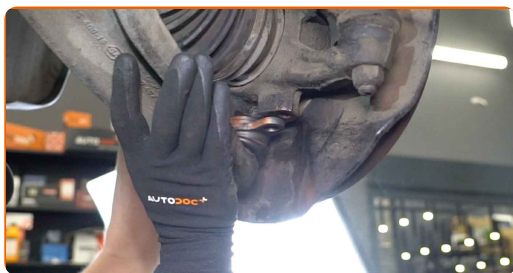


Maiņa: lodbalstu – VW Transporter VI Van (SGA, SGH). AUTODOC padomi:

- Nesabojājiet lodbalsta apvalku.

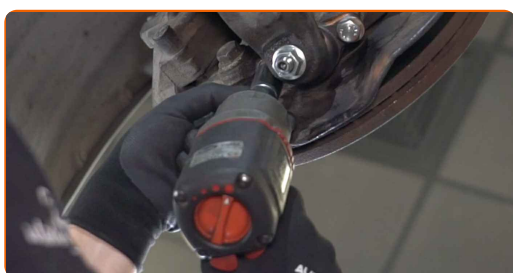
15

Pievienojiet lodbalstu pie grozāmass.



16

Pieskrūvējiet stiprinājumu, kas savieno lodbalstu ar grozāmassi. Izmantojiet mucīņatslēgu Nr 19. Izmanojiet atslēgu ar tarkšķi.



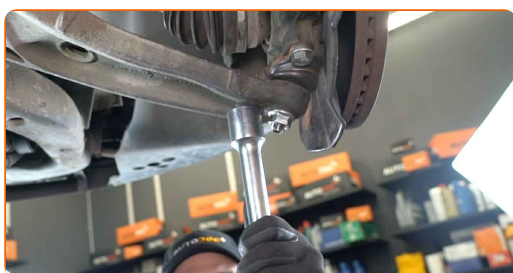
17

Pieskrūvējiet stiprinājumu, kas savieno lodbalstu ar balstiekārtas sviru. Izmantojiet mucīņatslēgu Nr 21. Izmanojiet atslēgu ar tarkšķi.

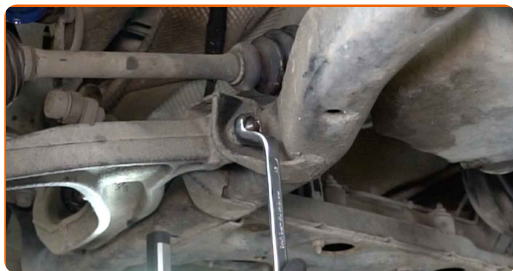


18

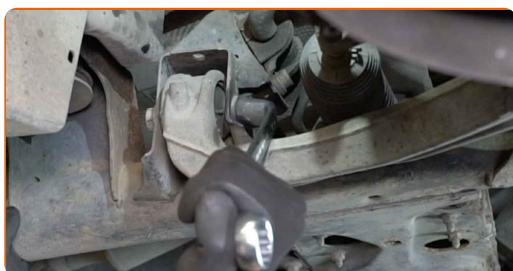
Atbalstiet sviru. Izmantojiet hidraulisko transmisiju domkratu.



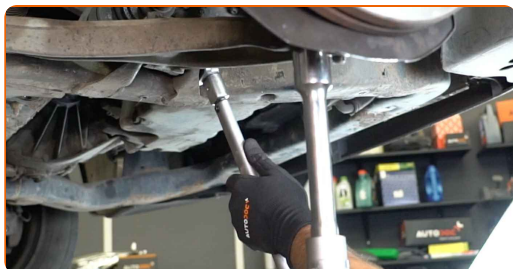
19 Pieskrūvējiet stiprinājumu, kas savieno balstiekārtas sviru ar apakšrāmi. Izmantojiet kombinēto atslēgu Nr 21.



20 Pieskrūvējiet aizmugurējo stiprinājumu, kas savieno balstiekārtas sviru ar apakšrāmi. Izmantojiet kombinēto atslēgu Nr 21.



21 Pievelciet priekšējo sviras stiprinājumu pie apakšrāmja. Izmantojiet kombinēto atslēgu Nr 21. Izmantojiet dinamometrisko atslēgu. Griezes moments 110 Nm. +120°



AUTODOC iesaka:

- Svarīgi! Noteikti izmantojiet jaunus stiprinājumus.

22

Pievelciet aizmugurējo sviras stiprinājumu pie rāmja. Izmantojiet kombinēto atslēgu Nr 21. Izmantojiet dinamometrisko atslēgu. Griezes moments 110 Nm. +120°

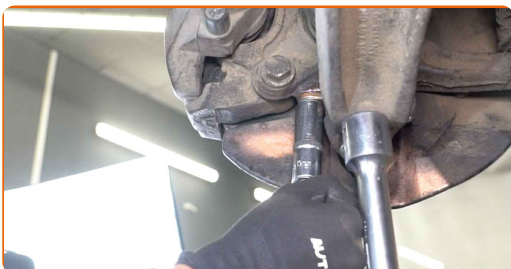


AUTODOC iesaka:

- Svarīgi! Noteikti izmantojiet jaunus stiprinājumus.

23

Pieskrūvējiet stiprinājumu, kas savieno lodbalstu ar grozāmasi. Izmantojiet mucīņatslēgu Nr 19. Izmantojiet dinamometrisko atslēgu. Griezes moments 90 Nm. +45°



Maiņa: lodbalstu – VW Transporter VI Van (SGA, SGH). Ieteikums:

- Svarīgi! Noteikti izmantojiet jaunus stiprinājumus.

24

Noņemiet atbalstu no sviras apakšas.



AUTODOC iesaka:

- Maiņa: lodbalstu – VW Transporter VI Van (SGA, SGH). Laidiet transmisijas domkratu zemē gludi un bez raušanas, lai nesabojātu komponentus un mehānismus.

25

Pievelciet stiprinājumus, kas savieno lodbalstu ar balstiekārtas sviru. Izmantojiet mucīņatslēgu Nr 21. Izmantojiet dinamometrisko atslēgu. Griezes moments 60 Nm. +90°



AUTODOC iesaka:

- Svarīgi! Noteikti izmantojiet jaunus stiprinājumus.

26 Apstrādājiet visas savienojošās sviras. Izmantojiet vara smērvielu.



27 Apstrādājiet virsmu, kur bremžu disks saskaras ar riteņa disku. Izmantojiet vara smērvielu.



28 Notīriet bremžu diska virsmu. Izmantojiet bremžu sistēmas tīrītāju.



AUTODOC iesaka:

- Maiņa: lodbalstu – VW Transporter VI Van (SGA, SGH). Pēc aerosola uzklāšanas pagaidiet dažas minūtes.

29 Uzlieciet riepu.



AUTODOC iesaka:

- Brīdinājums! Lai izvairītos no ievainojumiem, turiet VW Transporter VI Van (SGA, SGH) riteņi, skrūvējot atpakaļ riteņa skrūves.

30

Aizskruvējiet riteņa stiprinājumu skrūves. Izmantojiet pneimo mucīņu Nr.19



31

Nolaidiet auto un pievelciet skrūves krusteniskā veidā. Izmantojiet pneimo mucīņu Nr.19 Izmantojiet dinamometrisko atslēgu. Griezes moments 180 Nm.



32

Noņemiet fiksētājus un domkratus.



LABI DARĪTS! 

SKATĪT VAIRĀK PAMĀCĪBU

AUTODOC – AUGSTĀKĀ KVALITĀTE UN AUTODAĻAS PAR PIENEMAMU CENU TIEŠSAISTĒ

AUTODOC MOBILĀ LIETOTNE: ĶERIET IZDEVĪGUS PIEDĀVĀJUMUS, VEICOT ĒRTUS PIRKUMUS



+ AUTODOC

GET IT ON  **Google Play**

 **Download on the App Store**

Download

LIELISKA IZVĒLE REZERVES DAĻĀM JŪSU AUTOMAŠĪNAI

LODBALSTU: PLAŠA IZVELE

ATBILDĪBAS IEROBEŽOJUMS:

Dokumentā ir ietverti tikai vispārīgi ieteikumi, kas var jums noderēt remontdarbu vai detaļu nomaiņas laikā. "AUTODOC" neuzņemas nekādu atbildību par jebkādiem zaudējumiem, ievainojumiem un mantas bojājumiem, kas gūti remontdarbu vai detaļu nomaiņas procesā sniegtās informācijas nepareizas lietošanas vai nepareizas interpretācijas dēļ.

"AUTODOC" neuzņemas nekādu atbildību par jebkādām iespējamām šajā rokasgrāmatā atrodamām kļūdām un neskaidrībām. Sniegtā informācija ir paredzēta tikai informatīviem nolūkiem un nevar aizstāt speciālistu padomu.

"AUTODOC" neuzņemas nekādu atbildību par nekorektu vai bīstamu remonta iekārtu, instrumentu un autodaļu izmantošanu. "AUTODOC" stingri iesaka būt uzmanīgiem un ievērot drošības noteikumus, veicot remonta vai nomaiņas darbus. Atcerieties: - zemas kvalitātes autodaļu izmantošana negarantē pienācīgu drošības līmeni uz ceļiem.

© Copyright 2022 – viss vietnes saturs, jo īpaši teksti, fotogrāfijas un grafiki ir aizsargāti ar autortiesībām. Visas tiesības, tajā skaitā tiesības kopēt, nodot trešām personām, rediģēt un tulkot, patur "AUTODOC GmbH".