

 **AUTODOC CLUB**

Kā nomainīt: priekšas
stikla pacēlāju **VW Vento**
(1H2) - nomaiņas ceļvedis

LĪDZĪGA VIDEO PAMĀCĪBA



Šajā video redzama līdzīgas autodaļas nomaiņas procedūra citā transportlīdzeklī

Uzmanību!

Šis maiņas algoritms ir piemērots:

VW Vento (1H2) 1.9 D, VW Vento (1H2) 1.9 TD, VW Vento (1H2) 1.9 TDI, VW Vento (1H2) 1.4, VW Vento (1H2) 1.6, VW Vento (1H2) 1.8, VW Vento (1H2) 2.0, VW Vento (1H2) 2.8 VR6, VW Vento (1H2) 1.9 SDI, VW Vento (1H2) 2.0 GL

Darbību secība var nedaudz atšķirties atkarībā no automašīnas uzbūves.

Šī pamācība tika izveidota, pamatojoties uz līdzīgas autodaļas nomaiņas procedūru:
VW Golf III Hatchback (1H1) 1.9 D

**MAIŅA: STIKLA PACĒLĀJI – VW VENTO (1H2).
INSTRUMENTI, KURI BŪS VAJADZĪGI:**



- Dinamometriskā atslēga
- Muciņas uzgalis nr. 10
- Sprūdatslēga
- Krustiņa skrūvgriezis
- Plastmasas svira demontāžai

Pirkt instrumentus

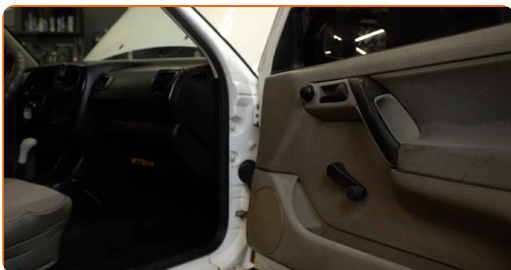
Maiņa: stikla pacēlāji – VW Vento (1H2). AUTODOC iesaka:

- Visus darbus ir jāveic, kad dzinējs ir izslēgts.

MAIŅA: STIKLA PACĒLĀJI – VW VENTO (1H2). IETEICAMĀ DARBĪBU SECĪBA:

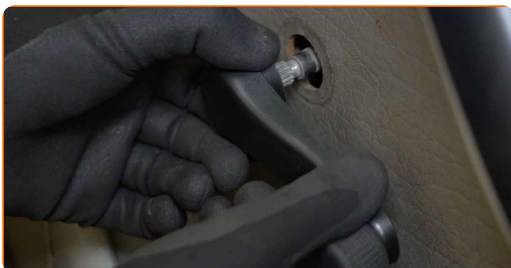
1

Atveriet automašīnas durvis.



2

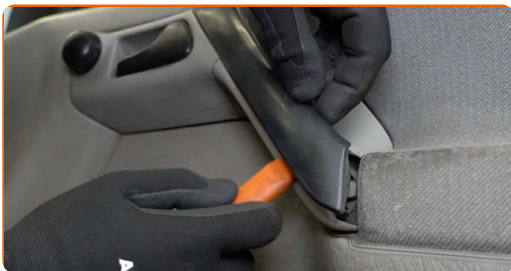
Atvienojiet stikla pacēlāja rokturi.



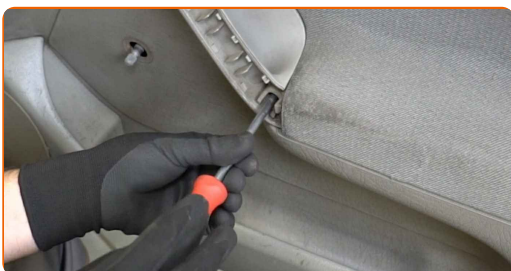
AUTODOC iesaka:

- Maiņa: stikla pacēlāji – VW Vento (1H2). Noņemot detaļu, nelietojiet pārāk lielu spēku, jo tas var sabojāt to.

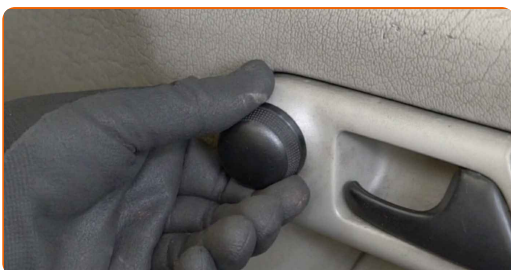
3 Atvienojiet durvju roktura apdares paneli. Izmantojiet plastmasas apdares demontāžas instrumentu.



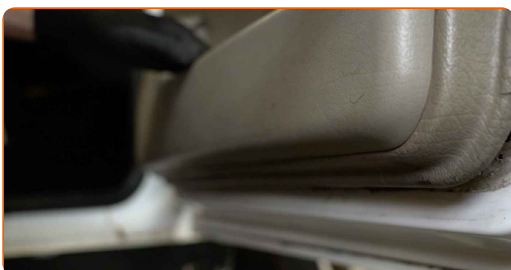
4 Atskrūvējiet durvju roktura stiprinājumu. Izmantojiet krustiņu skrūvgriezi.



5 Atvienojiet sānu spoguļa regulēšanas rokturi.



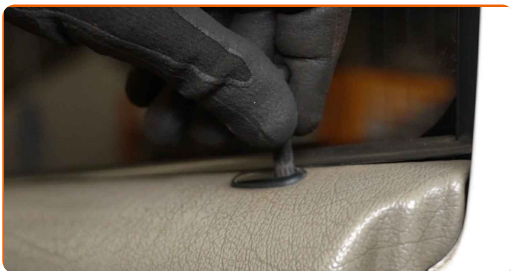
6 Atvienojiet durvju karti. Izmantojiet plastmasas apdares demontāžas instrumentu.



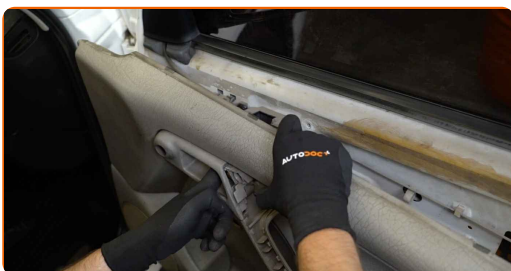
Maiņa: stikla pacēlāji – VW Vento (1H2). Ieteikums:

- Nepielietojiet pārmērīgu spēku, demontējot detaļu. Pretējā gadījumā Jūs varat salauzt to.

7 Atvienojiet centrālās atslēgas bloķēšanas pogu.



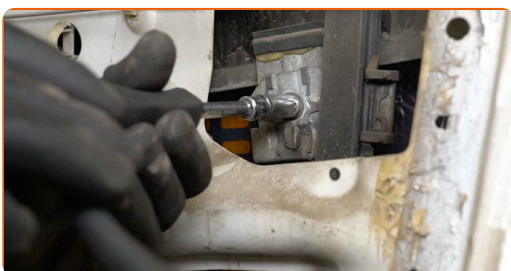
8 Noņemiet nost durvju karti.



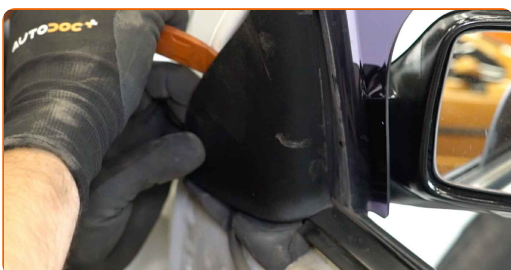
AUTODOC iesaka:

- Maiņa: stikla pacēlāji – VW Vento (1H2). Lai izvairītos no detaļas sabojāšanas uzstādīšanas laikā, nepielietojiet pārmērīgu spēku.

9 Noskrūvējiet loga stikla stiprinājumus. Izmantojiet mucīņatslēgu Nr 10. Izmanojiet atslēgu ar tarkšķi.



10 Atvienojiet sānu spoguļa apdares paneli.



11

Nedaudz paceliet stiklu un izņemiet to.

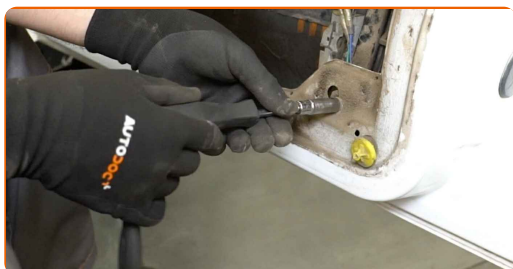


Maiņa: stikla pacēlāji – VW Vento (1H2). Profesionāļi iesaka:

- Lai izvairītos no ievainojumiem, pacelšanas laikā turiet stiklu.
- Nepielietojiet pārmērīgu spēku, demontējot detaļu. Pretējā gadījumā Jūs varat salauzt to.

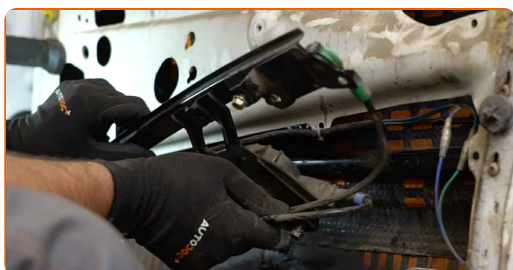
12

Atskrūvējiet stikla pacēlāja mehānisma stiprinājumus. Izmantojiet mucīņatslēgu Nr 10. Izmantojiet atslēgu ar tarkšķi.



13

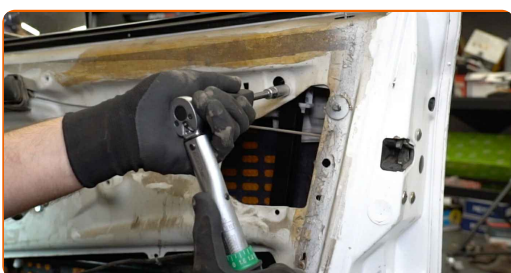
Noņemiet stikla pacēlāja mehānismu.



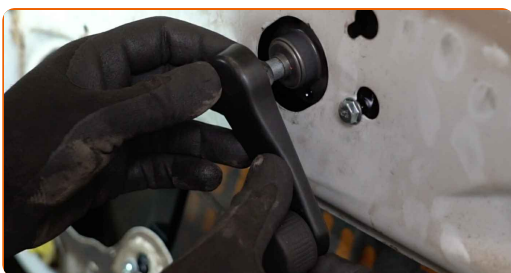
14 Uzstādiet jauno stikla pacēlāja mehānismu.



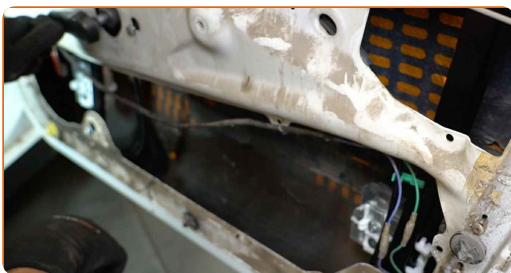
15 Pievelciet stiklu pacēlāja mehānisma stiprinājumus. Izmantojiet mucīņatslēgu Nr 10. Izmantojiet dinamometrisko atslēgu. Griezes moments 10 Nm.



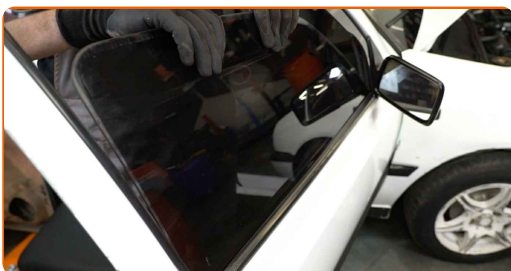
16 Pievienojiet stikla pacēlāja rokturi.



17 Iestatiet stikla pacēlāja mehānismu pilnībā nolaistā stāvoklī.



18 Nolaidiet loga stiklu un uzstādiet to uz montāžas pamatnes loga pacelšanas mehānismā.



Maiņa: stikla pacēlāji – VW Vento (1H2). AUTODOC speciālisti iesaka:

- Lai izvairītos no ievainojumiem, turiet stiklu, nolaižot to.
- Uzstādot, nepielietojiet pārmērīgu spēku, lai izvairītos no detaļas sabojāšanas.

19

Pievelciet loga stikla stiprinājumus. Izmantojiet mucīņatslēgu Nr 10. Izmantojiet dinamometrisko atslēgu. Griezes moments 10 Nm.



20

Pārbaudiet, vai stikla pacēlāja mehānisms pienācīgi darbojas.



21

Atvienojiet stikla pacēlāja rokturi.

22

Uzstādiet durvju karti. Pārlicinieties, ka dzirdat klikšķi, tas liecina, ka svece ir pareizi uzstādīta.

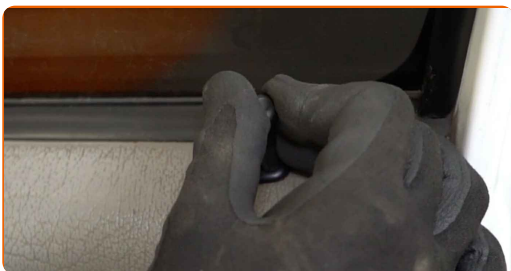


AUTODOC iesaka:

- Maiņa: stikla pacēlāji – VW Vento (1H2). Uzstādīšanas laikā nepielietojiet pārmērīgu spēku. Tas var sabojāt detaļu.

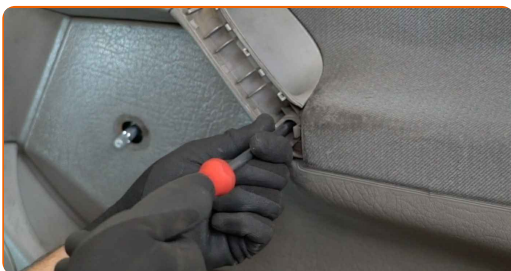
23

Pievienojiet centrālās atslēgas bloķēšanas pogu.



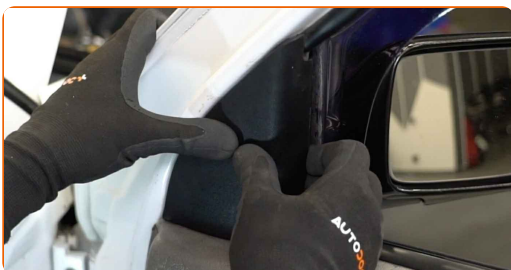
24

Pieskrūvējiet durvju roktura stiprinājumu. Izmantojiet krustiņu skrūvgriezi.



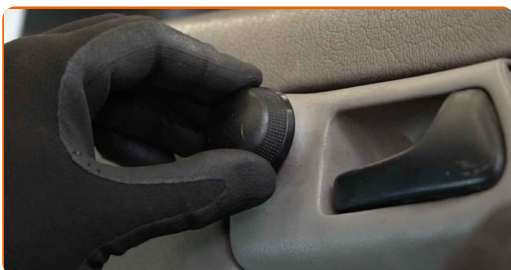
25

Pievienojiet sānu spoguļa apdares paneli.



26

Pievienojiet sānu spoguļa regulēšanas rokturi.

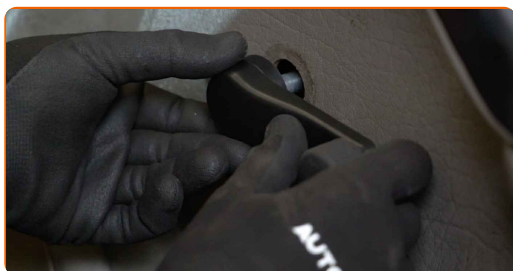


27

Pievienojiet durvju roktura apdares paneli.

**28**

Pievienojiet stikla pacēlāja rokturi.

**29**

Aizveriet automašīnas durvis.

LABI DARĪTS! **SKATĪT VAIRĀK PAMĀCĪBU**

AUTODOC – AUGSTĀKĀ KVALITĀTE UN AUTODAĻAS PAR PIENEMAMU CENU TIEŠSAISTĒ

AUTODOC MOBILĀ LIETOTNE: ĶERIET IZDEVĪGUS PIEDĀVĀJUMUS, VEICOT ĒRTUS PIRKUMUS



+ AUTODOC

GET IT ON **Google Play**

Download on the **App Store**

Download

LIELISKA IZVĒLE REZERVES DAĻĀM JŪSU AUTOMAŠĪNAI

STIKLA PACĒLĀJI: PLAŠA IZVELE

i ATBILDĪBAS IEROBEŽOJUMS:

Dokumentā ir ietverti tikai vispārīgi ieteikumi, kas var jums noderēt remontdarbu vai detaļu nomaiņas laikā. "AUTODOC" neuzņemas nekādu atbildību par jebkādiem zaudējumiem, ievainojumiem un mantas bojājumiem, kas gūti remontdarbu vai detaļu nomaiņas procesā sniegtās informācijas nepareizas lietošanas vai nepareizas interpretācijas dēļ.

"AUTODOC" neuzņemas nekādu atbildību par jebkādām iespējamām šajā rokasgrāmatā atrodamām kļūdām un neskaidrībām. Sniegtā informācija ir paredzēta tikai informatīviem nolūkiem un nevar aizstāt speciālistu padomu.

"AUTODOC" neuzņemas nekādu atbildību par nekorektu vai bīstamu remonta iekārtu, instrumentu un autodaļu izmantošanu. "AUTODOC" stingri iesaka būt uzmanīgiem un ievērot drošības noteikumus, veicot remonta vai nomaiņas darbus. Atcerieties: - zemas kvalitātes autodaļu izmantošana negarantē pienācīgu drošības līmeni uz ceļiem.

© Copyright 2022 – viss vietnes saturs, jo īpaši teksti, fotogrāfijas un grafiki ir aizsargāti ar autortiesībām. Visas tiesības, tajā skaitā tiesības kopēt, nodot trešām personām, rediģēt un tulkot, patur "AUTODOC GmbH".