



Kā nomainīt: eļļas un  
filtru **Mercedes Vito**  
**W638** - nomaiņas  
ceļvedis

## VIDEO PAMĀCĪBA



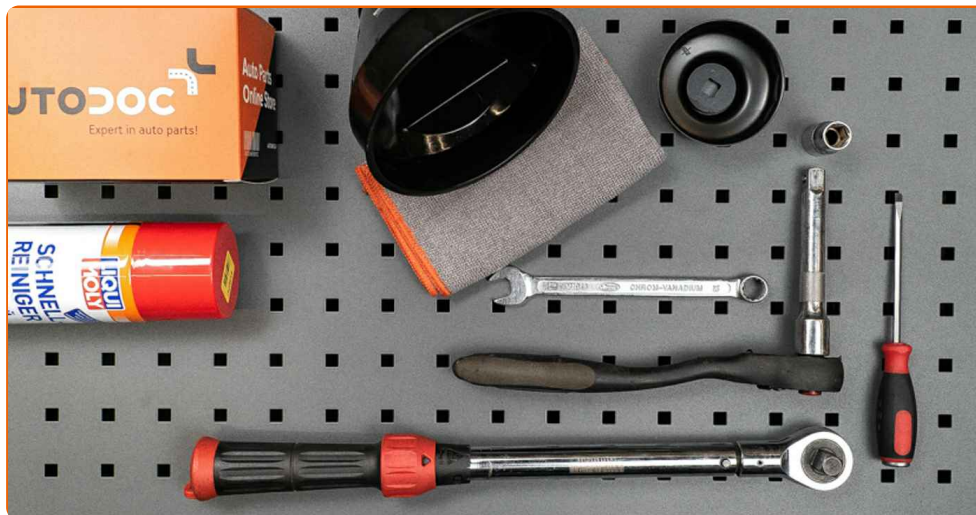
### **Uzmanību!**

Šis maiņas algoritms ir piemērots:

MERCEDES-BENZ Sprinter 3.5-T Platforma/Šasija (W906) 313 CDI 2.2 4x4 (906.131, 906.133, 906.135), MERCEDES-BENZ C Klase T-modell (S203) C 220 CDI (203.208), MERCEDES-BENZ E Klase T-modell (S210) E 270 T CDI, MERCEDES-BENZ E Klase Saloon (W210) E 270 CDI (210.016), MERCEDES-BENZ C Klase Saloon (W204) C 200 CDI (204.001), MERCEDES-BENZ C Klase Saloon (W202) C 220 CDI (202.133), MERCEDES-BENZ C Klase T-modell (S202) C 220 T CDI (202.193), MERCEDES-BENZ C Klase T-modell (S204) C 200 CDI (204.201), MERCEDES-BENZ E Klase Saloon (W210) E 220 CDI (210.006), MERCEDES-BENZ E Klase T-modell (S210) E 220 T CDI (210.206), MERCEDES-BENZ E Klase Saloon (W210) E 200 CDI (210.007), MERCEDES-BENZ C Klase Saloon (W202) C 200 CDI (202.134), MERCEDES-BENZ C Klase T-modell (S202) C 200 T CDI (202.194), MERCEDES-BENZ E Klase T-modell (S211) E 220 T CDI, MERCEDES-BENZ E Klase Saloon (W211) E 220 CDI, (+ 162)

Darbību secība var nedaudz atšķirties atkarībā no automašīnas uzbūves.

MAIŅA: EĻĻAS UN FILTRU – MERCEDES VITO W638.  
INSTRUMENTI, KURI VARĒTU NODERĒT:



- Universāls tīrīšanas aerosols
- Uzgalis - adapteris 76-14F
- Muciņas uzgalis nr. 13
- Kombinētā atslēga Nr 13
- Sprūdatslēga
- Dinamometriskā atslēga
- Plakanais Skrūvgriezis
- Piltuve
- Eļļas savākšanas trauks
- Mikrošķiedras salvete
- Spārna pārklājs

**PIRKT INSTRUMENTUS**

### AUTODOC iesaka:

- Nomainiet eļļas filtru ikreiz, kad maināt dzinēja eļļu.
- Brīdinājums! Pirms jebkura darba uzsākšanas izslēdziet Mercedes Vito W638 motoru.
- Izmantojiet cimdus, lai nepieļautu karsta šķidrums nonākšanu uz rokām.

## VEICIET NOMAIŅU ŠĀDĀ SECĪBĀ:

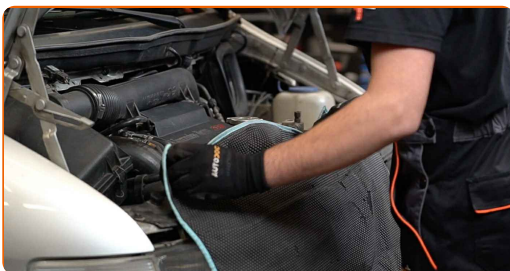
1

Atveriet dzinēja pārsegu.



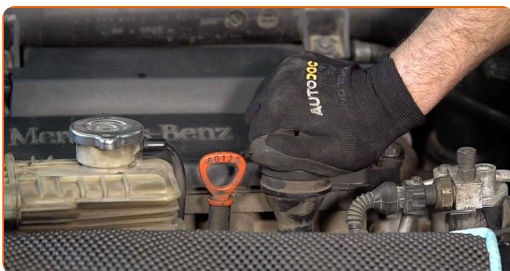
2

Izmantojiet aizsargu, lai nesabojātu automašīnas krāsojumu un plastmasas detaļas.



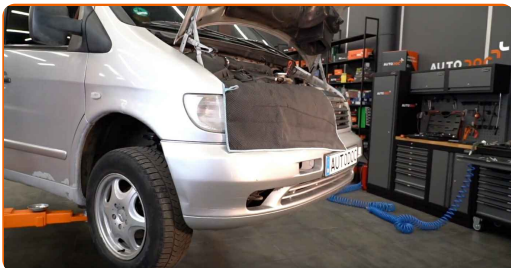
3

Atskrūvējiet eļļas filtra korķi.



4 Notīriet eļļas notekkatveri. Izmantojiet universālu aerosolu.

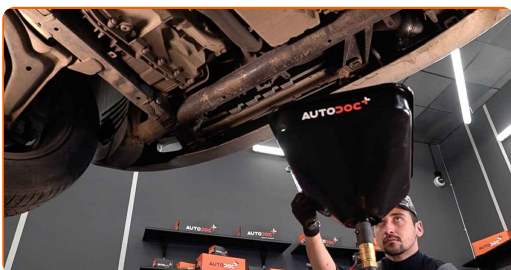
5 Paceliet automašīnu ar pacēlāju vai uzbrauciet uz apskates bedres.



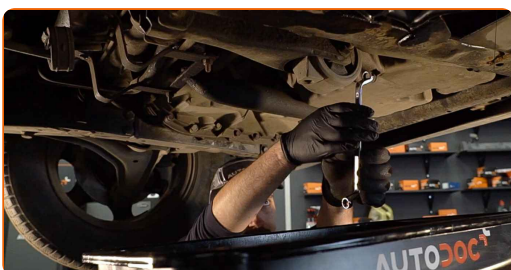
**Mainīa: eļļas un filtru – Mercedes Vito W638. AUTODOC padomi:**

- Transportlīdzeklim jāatrodas horizontālā stāvoklī, taču ja tas ir novietots slīpi, noplūdes aizbāznim jāatrodas zemākajā punktā.

6 Novietojiet trauku ar tilpumu vismaz 8 l zem šķidrums notekkatveres.



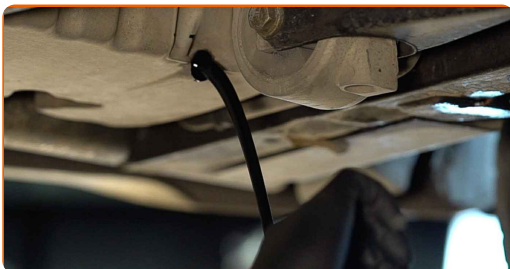
7 Atskrūvējiet iztukšošanas aizbāzni. Izmantojiet kombinēto atslēgu Nr 13.





8

Noteciniet izmantoto eļļu.

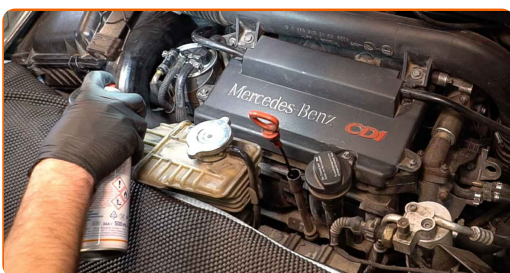


Maiņa: eļļas un filtru – Mercedes Vito W638. AUTODOC ekspertu padomi:

- Esiet uzmanīgs! Eļļa var būt karsta.

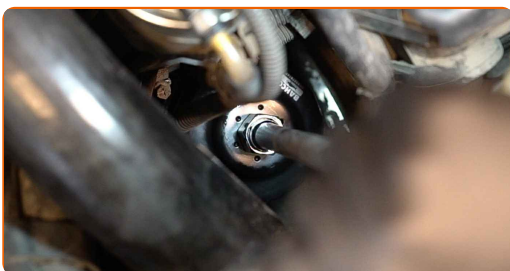
9

Notīriet eļļas filtra korpusa vāku. Izmantojiet universālu aerosolu.



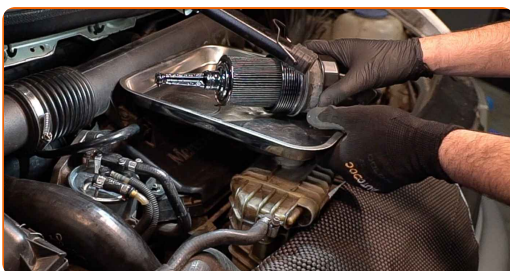
10

Atskrūvējiet eļļas filtru. Izmantojiet 76-14F uzgali. Izņemiet atslēgu ar tarkšķi.



11

Noņemiet eļļas filtru. Novietojiet veco eļļas filtru traukā.

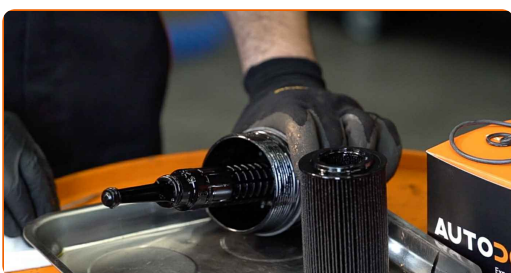


**Mainā: eļļas un filtru – Mercedes Vito W638. Ieteikums:**

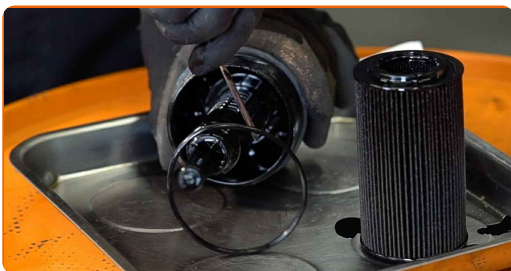
- Piepaceliet konteineru. Eļļa sāks uzreiz tecēt ārā, kad Jūs noņemsiet eļļas filtru.

**12** Pārklājiet eļļas filtra korpusu ar mikrošķiedras lupatiņu, lai nepieļautu netīrumu un svešķermeņu iekļūšanu sistēmā.

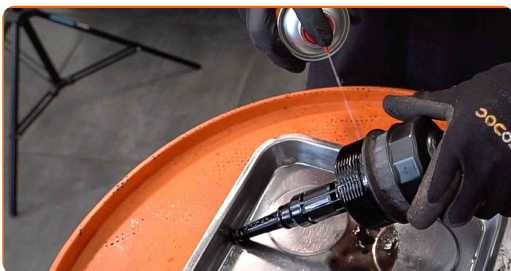
**13** Atvienojiet eļļas filtru no filtra vāciņa.



**14** Noņemiet vecos blīvģredzenus no eļļas filtra vāciņa. Izmantojiet plakano skrūvgriezi.



**15** Notīriet eļļas filtra korpusa vāku. Izmantojiet universālu aerosolu.



16

Uzstādiet jaunus blīvgredzenus un jauno eļļas filtru to sēžas vietās uz filtra vāka.



### Pievērsiet uzmanību!

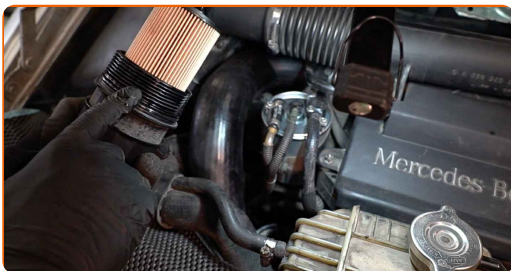
- Pārliecinieties, ka pareizi uzstādāt filtru. Nesajauciet detaļas puses.

17

Noņemiet mikrošķiedras drānu no eļļas filtra korpusa.

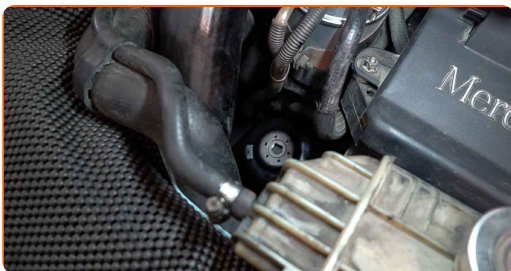
18

Apstrādājiet jaunā filtra gumijas blīvi ar nelielu svaigas eļļas daudzumu.



19

Pieskrūvējiet jauno filtru tam paredzētajā vietā.





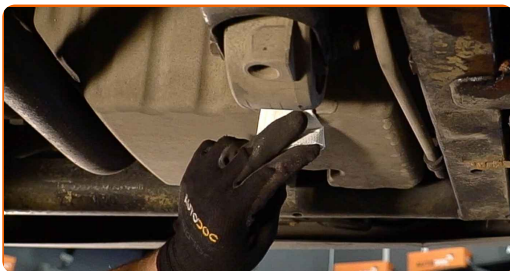
20 Uzskrūvējiet vāku. Izmantojiet 76-14F uzgali. Izmantojiet dinamometrisko atslēgu. Griezes moments 25 Nm.



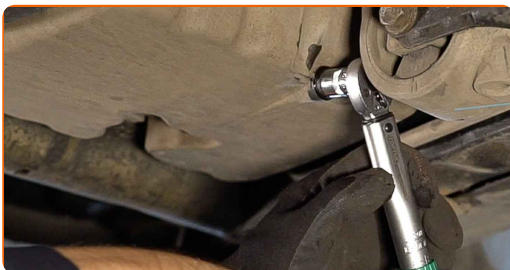
**AUTODOC iesaka:**

- Pagaidiet, kamēr eļļa pilnībā iztek no notekatveres.

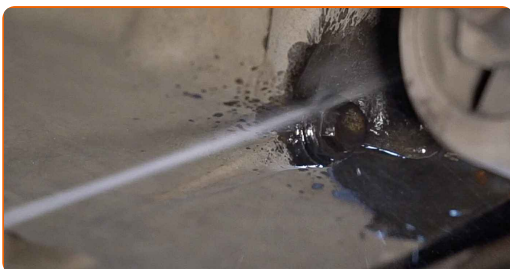
21 Notīriet eļļas notekatveri.



22 Uzskrūvējiet jaunu korķi un pievelciet to. Izmantojiet mucīņatslēgu Nr 13. Izmantojiet dinamometrisko atslēgu. Griezes moments 30 Nm.

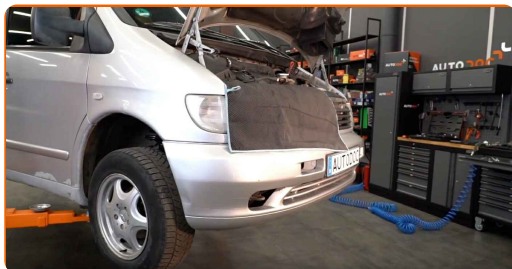


23 Notīriet eļļas notekatveri. Izmantojiet universālu aerosolu.



24

Nolaidiet automašīnu.



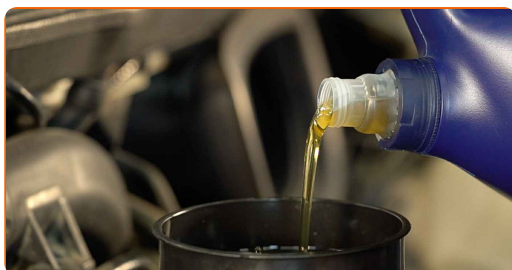
25

Noņemiet eļļas uzpildes atveres vāciņu. Uzstādiet piltuvi.



26

Ielejiet diznējā eļļu caur eļļas tvertnes kaklu. Nepieciešamais eļļas daudzums -7.5 litri.



Mainīa: eļļas un filtru – Mercedes Vito W638. AUTODOC iesaka:

- Izmantojiet tikai to eļļu, kuru ieteicis ražotājs.

27

Pārbaudiet eļļas līmeni, izmantojot mērtasti. Ja nepieciešams, pielejiet eļļu.

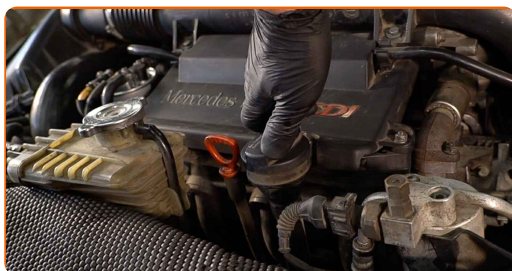


## Pievērsiet uzmanību!

- Eļļas līmenim jābūt starp atzīmēm Min un Max.

28

Pievelciet eļļas tvertnes kakliņa vāku.



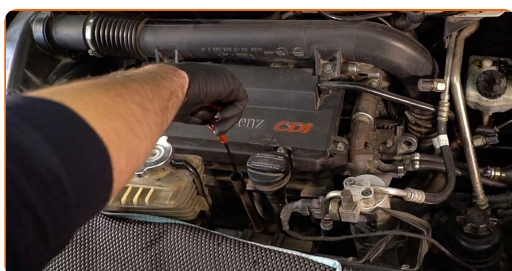
29

Padarbiniet dzinēju pāris minūtes. Pēc dzinēja eļļas spiediena sensora brīdinājuma signāla izdzišanas noslāpējiet dzinēju.



30

Pārbaudiet eļļas līmeni 5 minūtes pēc dzinēja noslāpēšanas, izmantojot mērtauti un pēc nepieciešamības pievienojiet eļļu.

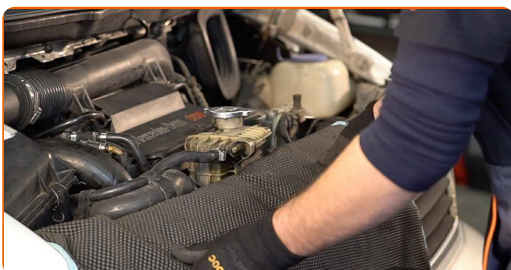


Maiņa: eļļas un filtru – Mercedes Vito W638. AUTODOC speciālisti iesaka:

- Eļļas līmenim jābūt starp atzīmēm Min un Max.
- Pārbaudiet, vai eļļas tvertnes kakla vāks ir cieši aizskrūvēts.
- Pārbaudiet eļļas tvertnes notekatveres un eļļas filtra blīves hermētismu. Ja nepieciešams, pievelciet tos.

31

Noņemiet aizsargvāku.



32

Aizveriet dzinēja pārsegu.



**Maina: eļļas un filtru – Mercedes Vito W638. Ieteikums:**

- Pievērsiet uzmanību, ka eļļas spiediena sensora brīdinājuma signāls, kas brīdina par nepietiekamu spiedienu eļļas sistēmā, var degt ilgāk nekā parasti. Pēc dažām sekundēm eļļa ieplūdis visos kanālos un lampiņa izdzisis.
- Lai pasargātu vidi no piesārņojuma, nodotiet izmantotos filtrus īpašos utilizācijas punktos.

**LABI DARĪTS!** 

**SKATĪT VAIRĀK PAMĀCĪBU**



## AUTODOC – AUGSTĀKĀ KVALITĀTE UN AUTODAĻAS PAR PIENĒMAMU CENU TIEŠSAISTĒ

AUTODOC MOBILĀ LIETOTNE: ĶĒRIET IZDEVĪGUS PIEDĀVĀJUMUS,  
VEICOT ĒRTUS PIRKUMUS



**AUTODOC**

GET IT ON  
**Google Play**

Download on the  
**App Store**

**Download**

**LIELISKA IZVĒLE REZERVES DAĻĀM JŪSU AUTOMAŠĪNAI**

**IEGĀDĀJIETIES REZERVES DAĻAS MERCEDES  
AUTOMAŠĪNAI**

**EĻĻAS FILTRU: PLAŠA IZVELE**

**IZVĒLIETIES REZERVES DAĻAS PRIEKŠ MERCEDES VITO  
W638**

**MERCEDES EĻĻAS FILTRU: IEGĀDĀTIETIS TŪLĪT**

**MERCEDES VITO W638 EĻĻAS FILTRU: LABĀKIE  
PIEDĀVĀJUMI**

## **ⓘ ATBILDĪBAS IEROBEŽOJUMS:**

Dokumentā ir ietverti tikai vispārīgi ieteikumi, kas var jums noderēt remontdarbu vai detaļu nomaiņas laikā. "AUTODOC" neuzņemas nekādu atbildību par jebkādiem zaudējumiem, ievainojumiem un mantas bojājumiem, kas gūti remontdarbu vai detaļu nomaiņas procesā sniegtās informācijas nepareizas lietošanas vai nepareizas interpretācijas dēļ.

"AUTODOC" neuzņemas nekādu atbildību par jebkādam iespējamām šajā rokasgrāmatā atrodamām kļūdām un neskaidrībām. Sniegtā informācija ir paredzēta tikai informatīviem nolūkiem un nevar aizstāt speciālistu padomu.

"AUTODOC" neuzņemas nekādu atbildību par nekorektu vai bīstamu remonta iekārtu, instrumentu un autodaļu izmantošanu. "AUTODOC" stingri iesaka būt uzmanīgiem un ievērot drošības noteikumus, veicot remonta vai nomaiņas darbus. Atcerieties: - zemas kvalitātes autodaļu izmantošana negarantē pienācīgu drošības līmeni uz ceļiem.

© Copyright 2022 – viss vietnes saturs, jo īpaši teksti, fotogrāfijas un grafiki ir aizsargāti ar autortiesībām. Visas tiesības, tajā skaitā tiesības kopēt, nodot trešām personām, rediģēt un tulkot, patur "AUTODOC GmbH".