



Kā nomainīt: eļļas un
filtru **Nissan X Trail T30**
dīzelis - nomaiņas
ceļvedis

VIDEO PAMĀCĪBA

 **Uzmanību!**

Šis maiņas algoritms ir piemērots:

NISSAN NP300 Pick-up (D22) 2.5 dCi 4x4, NISSAN NP300 Navara Pick-up (D40) 2.5 dCi 4WD (D40TT, D40T, D40M, D40BB), NISSAN NP300 Navara Platforma / Šasija (D40) 2.5 dCi, NISSAN MURANO (Z51) 2.5 dCi 4x4, NISSAN NP300 Pick-up (D22) 2.5 dCi, NISSAN ALMERA II Hatchback (N16) 2.2 Di, NISSAN Almera II Sedan (N16) 2.2 Di, NISSAN ALMERA TINO (V10) 2.2 dCi, NISSAN X-TRAIL (T30) 2.2 Di 4x4, NISSAN PRIMERA (P12) 2.2 Di, NISSAN PRIMERA Universālis (WP12) 2.2 Di, NISSAN PRIMERA Hatchback (P12) 2.2 Di, NISSAN PRIMERA Universālis (WP12) 2.2 dCi, NISSAN PRIMERA (P12) 2.2 dCi, NISSAN PRIMERA Hatchback (P12) 2.2 dCi, (+ 17)

Darbību secība var nedaudz atšķirties atkarībā no automašīnas uzbūves.

**MAIŅA: EĻĻAS UN FILTRU – NISSAN X TRAIL T30.
INSTRUMENTI, KURI BŪS VAJADZĪGI:**



- Universāls tīrīšanas aerosols
- Muciņas uzgalis nr. 14
- Sprūdatslēga
- Dinamometriskā atslēga
- Eļļas savākšanas trauks
- Piltuve
- Spārna pārklājs

PIRKT INSTRUMENTUS

Maiņa: eļļas un filtru – Nissan X Trail T30. AUTODOC speciālisti iesaka:

- Nomainiet eļļas filtru ikreiz, kad maināt dzinēja eļļu.
- Izmantojiet cimdus, lai nepieļautu karsta šķidrums nonākšanu uz rokām.
- Brīdinājums! Pirms jebkura darba uzsākšanas izslēdziet Nissan X Trail T30 motoru.

VEICIET NOMAIŅU ŠĀDĀ SECĪBĀ:

1

Paceliet automašīnu ar pacelāju vai uzbrauciet uz apskates bedres.



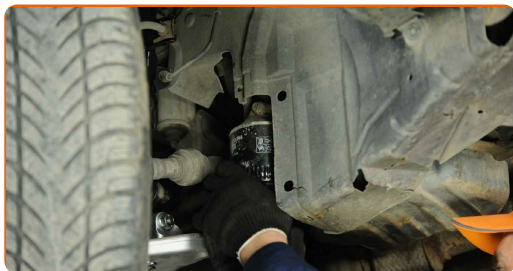
Maiņa: eļļas un filtru – Nissan X Trail T30. Ieteikums:

- Transportlīdzeklim jāatrodas horizontālā stāvoklī, taču ja tas ir novietots slīpi, noplūdes aizbāznim jāatrodas zemākajā punktā.

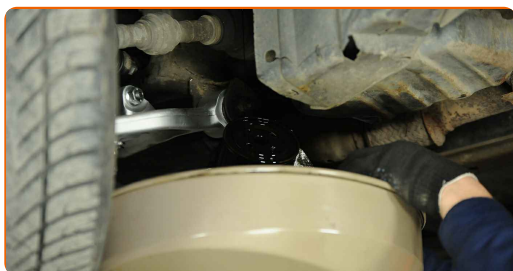
2

Novietojiet trauku ar tilpumu vismaz 6 l zem šķidrums notekkatveres.

3 Atskrūvējiet eļļas filtru.



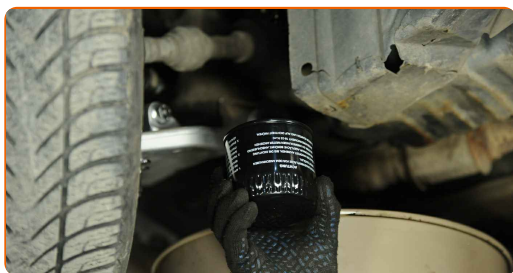
4 Novietojiet veco eļļas filtru traukā.



Maiņa: eļļas un filtru – Nissan X Trail T30. AUTODOC iesaka:

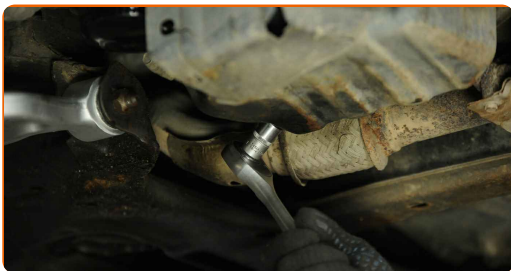
- Piepaceliet konteineru. Eļļa sāks uzreiz tecēt ārā, kad Jūs noņemsiet eļļas filtru.

5 Notīriet eļļas filtra uzstādījuma vietu. Pieskrūvējiet jauno filtru tam paredzētajā vietā.



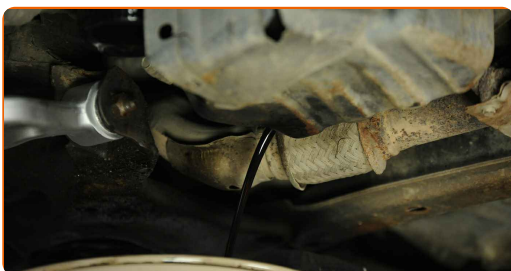
6

Atskrūvējiet iztukšošanas aizbāzni. Izmantojiet mucīņatslēgu Nr 14. Izmantojiet atslēgu ar tarkšķi.



7

Noteciniet izmantoto eļļu.



Maiņa: eļļas un filtru – Nissan X Trail T30. AUTODOC padomi:

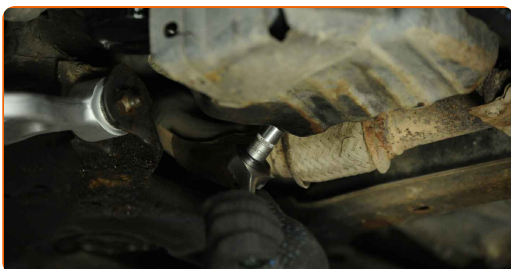
- Esiet uzmanīgs! Eļļa var būt karsta.
- Pagaidiet, kamēr eļļa pilnībā iztek no notekatveres.

8

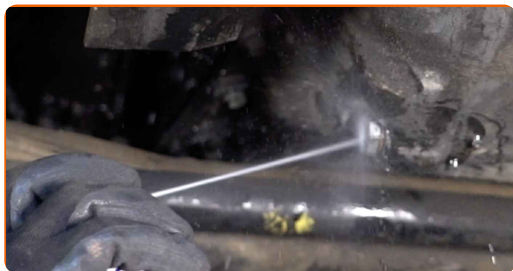
Notīriet eļļas notekatveri.

9

Uzskrūvējiet jaunu korķi un pievelciet to. Izmantojiet mucīņatslēgu Nr 14. Izmantojiet dinamometrisko atslēgu. Griezes moments 25 Nm.



10 Notīriet eļļas notekatveri. Izmantojiet universālu aerosolu.



11 Nolaidiet automašīnu. Atveriet dzinēja pārsegu.



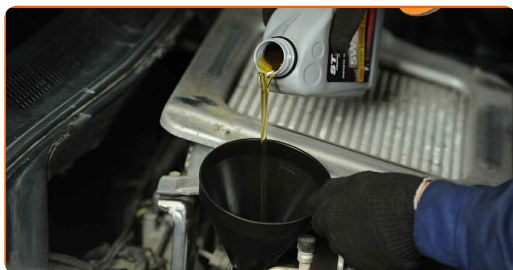
12 Izmantojiet aizsargu, lai nesabojātu automašīnas krāsojumu un plastmasas detaļas.

13 Atskrūvējiet eļļas filtra korķi. Noņemiet eļļas uzpildes atveres vāciņu.



14 Uzstādiet piltuvi.

15 Ielejiet diznējā eļļu caur eļļas tvertnes kaklu. Nepieciešamais eļļas daudzums - 5.2 litri.



Maina: eļļas un filtru – Nissan X Trail T30. Profesionāļi iesaka:

- Izmantojiet tikai to eļļu, kuru ieteicis ražotājs.

16

Pārbaudiet eļļas līmeni, izmantojot mērtauti. Ja nepieciešams, pielejiet eļļu.

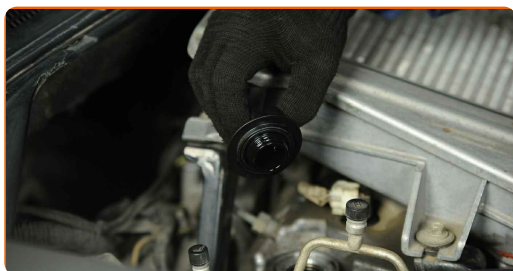


Pievērsiet uzmanību!

- Eļļas līmenim jābūt starp atzīmēm Min un Max.

17

Uzstādiet eļļas uzpildes atveres vāciņu.



18

Pievelciet eļļas tvertnes kakliņa vāku.

19

Padarbiniet dzinēju pāris minūtes. Pēc dzinēja eļļas spiediena sensora brīdinājuma signāla izdzišanas noslāpējiet dzinēju.



20

Pārbaudiet eļļas līmeni 5 minūtes pēc dzinēja noslāpēšanas, izmantojot mērtausti un pēc nepieciešamības pievienojiet eļļu.

Pievērsiet uzmanību!

- Eļļas līmenim jābūt starp atzīmēm Min un Max.
- Pārbaudiet, vai eļļas tvertnes kakla vāks ir cieši aizskrūvēts.
- Pārbaudiet eļļas tvertnes notekatveres un eļļas filtra blīves hermētismu. Ja nepieciešams, pievelciet tos.

21

Noņemiet aizsargvāku. Aizveriet dzinēja pārsegu.



Maiņa: eļļas un filtru – Nissan X Trail T30. AUTODOC ekspertu padomi:

- Pievērsiet uzmanību, ka eļļas spiediena sensora brīdinājuma signāls, kas brīdina par nepietiekamu spiedienu eļļas sistēmā, var degt ilgāk nekā parasti. Pēc dažām sekundēm eļļa ieplūdīs visos kanālos un lampiņa izdzisis.
- Lai pasargātu vidi no piesārņojuma, nodotiet izmantotos filtrus īpašos utilizācijas punktos.

LABI DARĪTS! 

SKATĪT VAIRĀK PAMĀCĪBU

AUTODOC – AUGSTĀKĀ KVALITĀTE UN AUTODAĻAS PAR PIENEMAMU CENU TIEŠSAISTĒ

AUTODOC MOBILĀ LIETOTNE: ĶERIET IZDEVĪGUS PIEDĀVĀJUMUS,
VEICOT ĒRTUS PIRKUMUS



+ AUTODOC

GET IT ON
Google Play

Download on the
App Store

Download

LIELISKA IZVĒLE REZERVES DAĻĀM JŪSU AUTOMAŠĪNAI

IEGĀDĀJĒTIES REZERVES DAĻAS NISSAN AUTOMAŠĪNAI

EĻĻAS FILTRU: PLAŠA IZVELE

IZVĒLIETIES REZERVES DAĻAS PRIEKŠ NISSAN X TRAIL T30

NISSAN EĻĻAS FILTRU: IEGĀDĀTIETIS TŪLĪT

NISSAN X TRAIL T30 EĻĻAS FILTRU: LABĀKIE PIEDĀVĀJUMI

ATBILDĪBAS IEROBEŽOJUMS:

Dokumentā ir ietverti tikai vispārīgi ieteikumi, kas var jums noderēt remontdarbu vai detaļu nomaiņas laikā. "AUTODOC" neuzņemas nekādu atbildību par jebkādiem zaudējumiem, ievainojumiem un mantas bojājumiem, kas gūti remontdarbu vai detaļu nomaiņas procesā sniegtās informācijas nepareizas lietošanas vai nepareizas interpretācijas dēļ.

"AUTODOC" neuzņemas nekādu atbildību par jebkādam iespējamām šajā rokasgrāmatā atrodamām kļūdām un neskaidrībām. Sniegtā informācija ir paredzēta tikai informatīviem nolūkiem un nevar aizstāt speciālistu padomu.

"AUTODOC" neuzņemas nekādu atbildību par nekorektu vai bīstamu remonta iekārtu, instrumentu un autodaļu izmantošanu. "AUTODOC" stingri iesaka būt uzmanīgiem un ievērot drošības noteikumus, veicot remonta vai nomaiņas darbus. Atcerieties: - zemas kvalitātes autodaļu izmantošana negarantē pienācīgu drošības līmeni uz ceļiem.

© Copyright 2022 – viss vietnes saturs, jo īpaši teksti, fotogrāfijas un grafiki ir aizsargāti ar autortiesībām. Visas tiesības, tajā skaitā tiesības kopēt, nodot trešām personām, rediģēt un tulkot, patur "AUTODOC GmbH".