



Kā nomainīt: papildus  
mirgojošā gaismas  
signāla lukturis **Toyota**  
**Yaris P1** - nomaiņas  
ceļvedis

## VIDEO PAMĀCĪBA



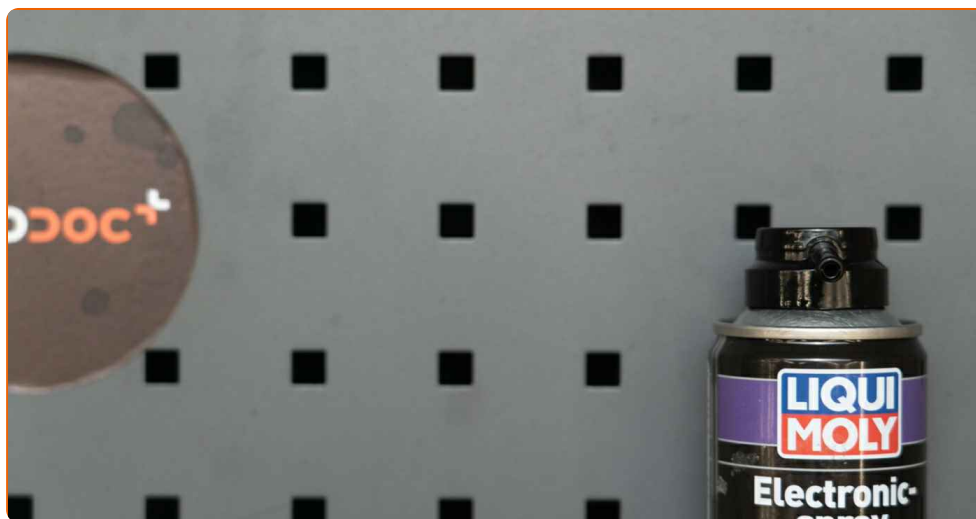
### **Uzmanību!**

Šis maiņas algoritms ir piemērots:

TOYOTA Yaris I Hatchback (P1) 1.0 (SCP10\_), TOYOTA Yaris I Hatchback (P1) 1.5 (NCP13\_), TOYOTA Yaris I Hatchback (P1) 1.4 D-4D (NLP10\_), TOYOTA Yaris I Hatchback (P1) 1.3 (SCP12\_)

Darbību secība var nedaudz atšķirties atkarībā no automašīnas uzbūves.

MAIŅA: PAPILDUS MIRGOJOŠĀ GAISMAS SIGNĀLA  
LUKTURIS – TOYOTA YARIS P1. NEPIECIEŠAMO  
INSTRUMENTU SARAKSTS:



- Elektrokontakta aerosols

**PIRKT INSTRUMENTUS**

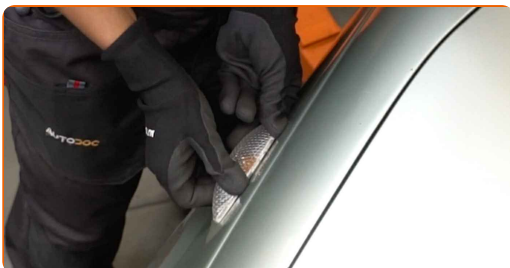
Maiņa: papildus mirgojošā gaismas signāla lukturis – Toyota Yaris P1.  
AUTODOC iesaka:

- Vienlaikus nomainiet abus pagrieziena signāla atkārtotāja lukturus.
- Labās un kreisās puses pagrieziena signāla atkārtotāja lukturu nomaiņas procedūra ir identiska.
- Lūdzu, ņemiet vērā: visi darbi ar Toyota Yaris P1 automašīnu jāveic ar izslēgtu motoru.

## VEICIET NOMAIŅU ŠĀDĀ SECĪBĀ:

1

Piespiediet pagrieziena signāla atkārtotāja luktura fiksatoru, lai to atbrīvotu.



AUTODOC iesaka:

- Maiņa: papildus mirgojošā gaismas signāla lukturis – Toyota Yaris P1. Noņemot detaļu, nelietojiet pārāk lielu spēku, jo tas var sabojāt to.

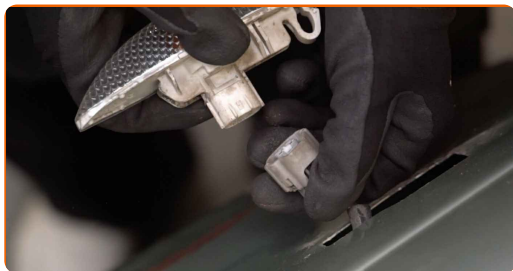
2

Noņemiet pagrieziena signāla atkārtotāja lukturi.



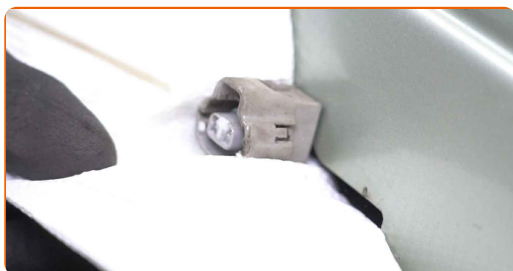
3

Atvienojiet pagrieziena signāla atkārtotāja luktura savienotāju.



4

Apstrādājiet pagrieziena signāla atkārtotāja luktura savienotāju. Izmantojiet elektrokontakta aerosolu.



5

Pievienojiet pagrieziena signāla atkārtotāja luktura savienotāju.



6

Uzstādiet jaunu pagrieziena signāla atkārtotāja lukturi.

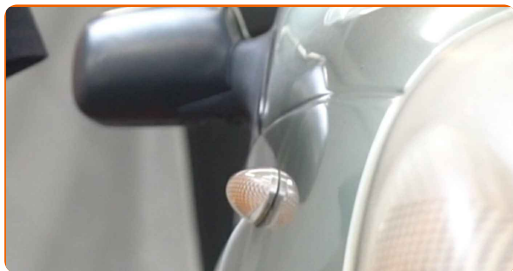


### AUTODOC iesaka:

- Maiņa: papildus mirgojošā gaismas signāla lukturis – Toyota Yaris P1. Lai izvairītos no detaļas sabojāšanas uzstādīšanas laikā, nepielietojiet pārmērīgu spēku.

7

Nospiediet pagrieziena signāla atkārtotāja luktura fiksatoru, lai to nostiprinātu.

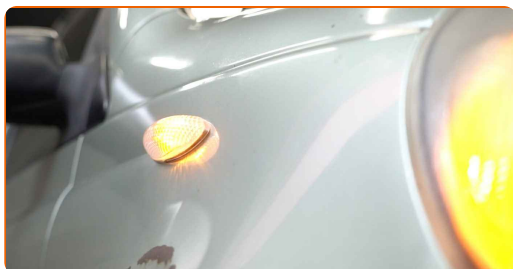


8

Ieslēdziet aizdedzi.

9

Pārbaudiet pagrieziena signāla atkārtotāja luktura darbību.



10

Izslēdziet aizdedzi.

**LABI DARĪTS!** 

**SKATĪT VAIRĀK PAMĀCĪBU**

## AUTODOC – AUGSTĀKĀ KVALITĀTE UN AUTODAĻAS PAR PIENEMAMU CENU TIEŠSAISTĒ

AUTODOC MOBILĀ LIETOTNE: ĶĒRIET IZDEVĪGUS PIEDĀVĀJUMUS,  
VEICOT ĒRTUS PIRKUMUS

**AUTODOC**

GET IT ON  
**Google Play**

Download on the  
**App Store**

**Download**

**LIELISKA IZVĒLE REZERVES DAĻĀM JŪSU AUTOMAŠĪNAI**

**IEGĀDĀJĒTIES REZERVES DAĻAS TOYOTA AUTOMAŠĪNAI**

**PAPILDUS MIRGOJOŠĀ GAISMAS SIGNĀLA LUKTURIS:  
PLAŠĀ IZVELE**

**IZVĒLIETIES REZERVES DAĻAS PRIEKŠ TOYOTA YARIS P1**

**TOYOTA PAPILDUS MIRGOJOŠĀ GAISMAS SIGNĀLA  
LUKTURIS: IEGĀDĀTIET TŪLĪT**

**TOYOTA YARIS P1 PAPILDUS MIRGOJOŠĀ GAISMAS  
SIGNĀLA LUKTURIS: LABĀKIE PIEDĀVĀJUMI**

## **ⓘ ATBILDĪBAS IEROBEŽOJUMS:**

Dokumentā ir ietverti tikai vispārīgi ieteikumi, kas var jums noderēt remontdarbu vai detaļu nomaiņas laikā. "AUTODOC" neuzņemas nekādu atbildību par jebkādiem zaudējumiem, ievainojumiem un mantas bojājumiem, kas gūti remontdarbu vai detaļu nomaiņas procesā sniegtās informācijas nepareizas lietošanas vai nepareizas interpretācijas dēļ.

"AUTODOC" neuzņemas nekādu atbildību par jebkādam iespējamām šajā rokasgrāmatā atrodamām kļūdām un neskaidrībām. Sniegtā informācija ir paredzēta tikai informatīviem nolūkiem un nevar aizstāt speciālistu padomu.

"AUTODOC" neuzņemas nekādu atbildību par nekorektu vai bīstamu remonta iekārtu, instrumentu un autodaļu izmantošanu. "AUTODOC" stingri iesaka būt uzmanīgiem un ievērot drošības noteikumus, veicot remonta vai nomaiņas darbus. Atcerieties: - zemas kvalitātes autodaļu izmantošana negarantē pienācīgu drošības līmeni uz ceļiem.

© Copyright 2022 – viss vietnes saturs, jo īpaši teksti, fotogrāfijas un grafiki ir aizsargāti ar autortiesībām. Visas tiesības, tajā skaitā tiesības kopēt, nodot trešām personām, rediģēt un tulkot, patur "AUTODOC GmbH".