

AUTODOC
CLUB

Kā nomainīt: priekšējo
lukturi **Toyota Yaris P1** -
nomaiņas ceļvedis

VIDEO PAMĀCĪBA



Uzmanību!

Šis maiņas algoritms ir piemērots:

TOYOTA Yaris I Hatchback (P1) 1.0 (SCP10_), TOYOTA Yaris I Hatchback (P1) 1.5 (NCP13_), TOYOTA Yaris I Hatchback (P1) 1.4 D-4D (NLP10_), TOYOTA Yaris I Hatchback (P1) 1.3 (SCP12_)

Darbību secība var nedaudz atšķirties atkarībā no automašīnas uzbūves.

MAIŅA: PRIEKŠĒJO LUKTURU – TOYOTA YARIS P1.
INSTRUMENTI, KURI VARĒTU NODERĒT:



- WD-40 aerosols
- Bremžu sistēmu tīrītājs
- Elektrokontakta aerosols
- Dinamometriskā atslēga
- Muciņas uzgalis nr. 10
- Sprūdatslēga
- Krustiņa skrūvgriezis
- Fiksatoru noņēmējs
- Pneimo mucīņa Nr 21
- Riteņa fiksētājs

PIRKT INSTRUMENTUS

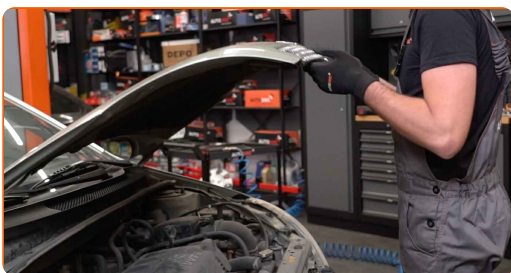
Maina: priekšējo lukturu – Toyota Yaris P1. AUTODOC iesaka:

- Labā un kreisā galvenā gaismas luktura maiņas darbību secība ir identiska.
- Visus darbus ir jāveic, kad dzinējs ir izslēgts.

MAIŅA: PRIEKŠĒJO LUKTURU – TOYOTA YARIS P1. IETEICAMĀ DARBĪBU SECĪBA:

1

Atveriet dzinēja pārsegu.

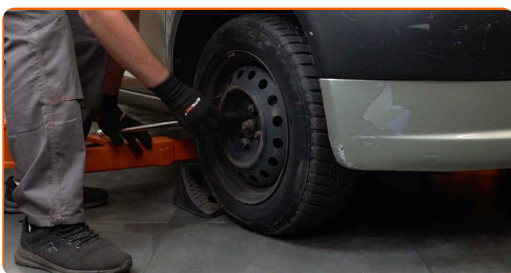


2

Nobloķējiet riteņus ar fiksētājiem.

3

Atskrūvējiet vaļīgāk riteņa stiprinājuma skrūves. Izmantojiet pneimo mucīņu Nr.21



4

Paceliet priekšējo auto pusi un atbalstiet to.



5

Atskrūvējiet riteņu skrūves.



AUTODOC iesaka:

- Svarīgi! Turiet Toyota Yaris P1 riteņi, skrūvējot vaļā stiprinājuma skrūves.

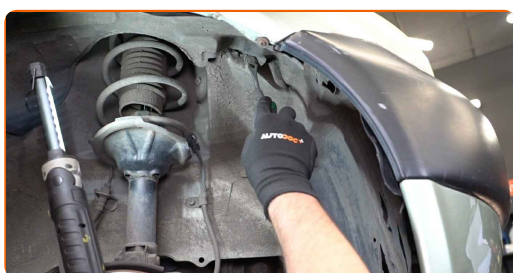
6

Noņemiet riteņi.



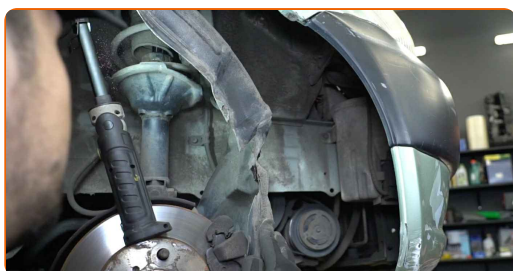
7

Atskrūvējiet un atvienojiet riteņa arkas vāka stiprinājumus. Izmantojiet fiksatoru noņēmēju. Izmantojiet krustiņu skrūvgriezi. Izmantojiet atslēgu ar tarkšķi.



8

Nolieciet detaļu malā.



9 Notīriet bufera stiprinājumus. Izmantojiet WD-40 aerosolu.

10 Atskrūvējiet bufera augšējos stiprinājumus. Izmantojiet mucīnatslēgu Nr 10. Izmantojiet atslēgu ar tarkšķi.



11 Atbrīvojiet bufera sānu stiprinājumus.



12 Uzmaniģi noņemiet buferi no stiprinājumiem.



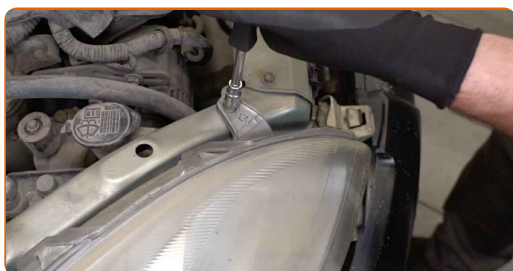
13 Noņemiet buferi.

AUTODOC iesaka:

- Maiņa: priekšējo lukturu – Toyota Yaris P1. Noņemot detaļu, nelietojiet pārāk lielu spēku, jo tas var sabojāt to.

14

Atskrūvējiet galvenā gaismas luktura stiprinājumus. Izmantojiet mucīnatslēgu Nr 10. Izmantojiet atslēgu ar tarkšķi.



15

Izņemiet galveno gaismas lukturi.

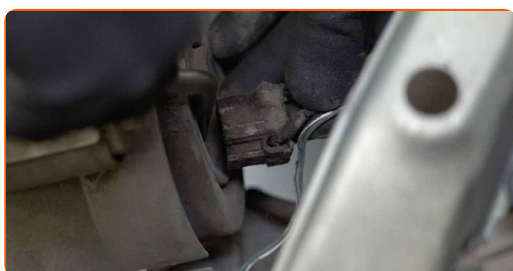


AUTODOC iesaka:

- Maiņa: priekšējo lukturu – Toyota Yaris P1. Noņemot detaļu, nelietojiet pārāk lielu spēku, jo tas var sabojāt to.

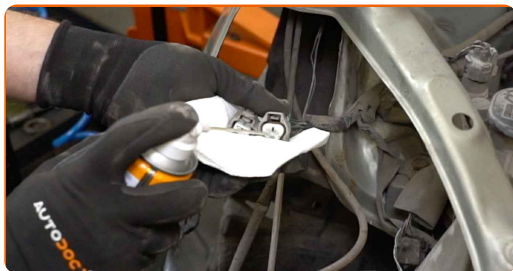
16

Atvienojiet galvenā gaismas luktura spuldzes konektorus. Izmantojiet fiksatoru noņēmēju.



17

Apstrādājiet priekšējo lukturu konektorus. Izmantojiet elektrokontakta aerosolu.



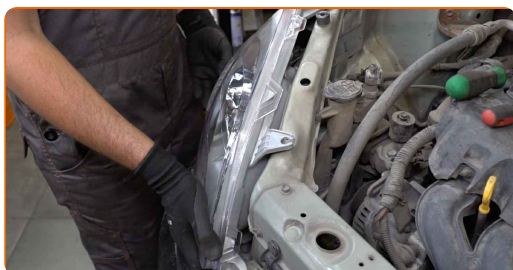
18

Pievienojiet galvenā gaismas luktura spuldzes konektorus.



19

Uzstādiet jauno gaismas lukturi.

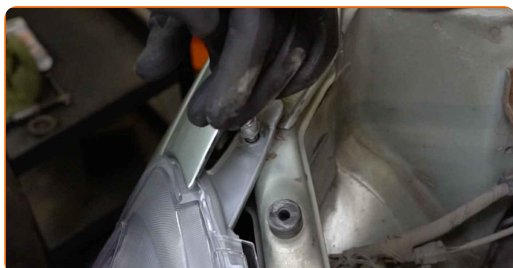


AUTODOC iesaka:

- Maiņa: priekšējo lukturu – Toyota Yaris P1. Uzstādīšanas laikā nepielietojiet pārmērīgu spēku. Tas var sabojāt detaļu.

20

Pivelciet priekšējā luktura stiprinājumus. Izmantojiet mucīņatslēgu Nr 10. Izmantojiet dinamometrisko atslēgu.



AUTODOC iesaka:

- Pievelkot stiprinājumus, nepielietojiet pārāk lielu spēku.

21

Uzstādiet buferi montāžas vietā.

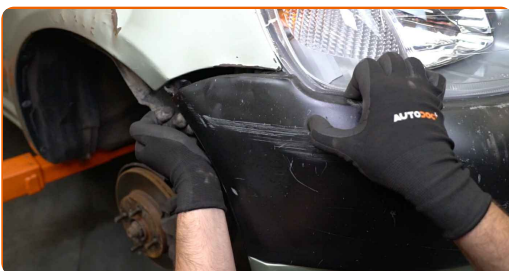


AUTODOC iesaka:

- Maiņa: priekšējo lukturu – Toyota Yaris P1. Uzstādīšanas laikā nepielietojiet pārmērīgu spēku. Tas var sabojāt detaļu.

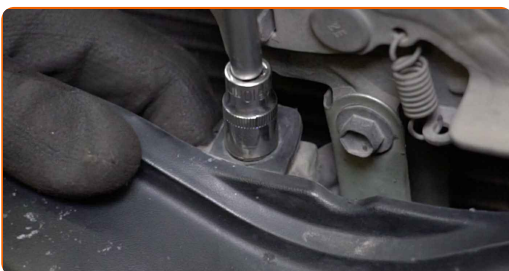
22

Nofiksējiet bufera sānu stiprinājumus atpakaļ tam paredzētajā vietā. Pārliecinieties, ka dzirdat klikšķi, tas liecina, ka svece ir pareizi uzstādīta.



23

Ieskrūvējiet bufera augšējos stiprinājumus. Izmantojiet mucīņatslēgu Nr 10. Izmantojiet atslēgu ar tarkšķi.

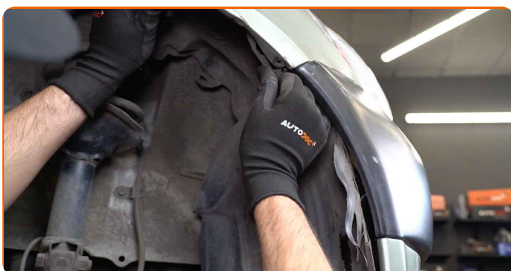


Maiņa: priekšējo lukturu – Toyota Yaris P1. AUTODOC speciālisti iesaka:

- Lai pasargātu detaļas no bojājumiem, turiet buferi, skrūvējot augšējās stiprinājumus.

24

Uzstādiet riteņu arkas aizsargu tā montāžas vietā. Ieskrūvējiet stiprinājumus. Izmantojiet krustiņu skrūvgriezi. Izmantojiet atslēgu ar tarkšķi.



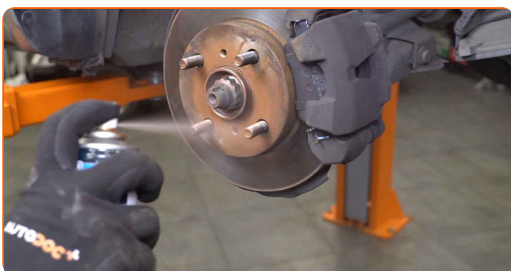
25

Notīriet riteņa diska montāžas vietu. Izmantojiet metāla birsti.



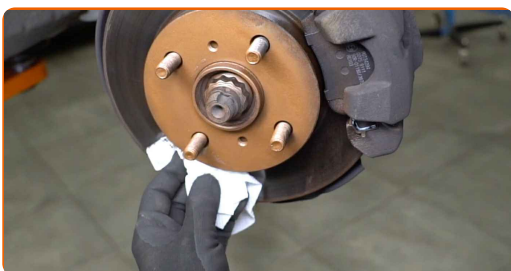
26

Apstrādājiet virsmu, kur bremžu disks saskaras ar riteņa disku. Izmantojiet vara smērvielu.



27

Notīriet bremžu diska virsmu. Izmantojiet bremžu sistēmas tīrītāju.

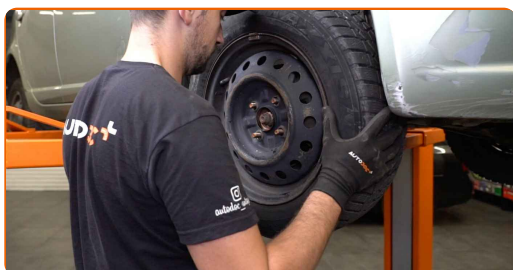


AUTODOC iesaka:

- Maiņa: priekšējo lukturu – Toyota Yaris P1. Pēc aerosola uzklāšanas pagaidiet dažas minūtes.

28

Uzlieciet riepu.

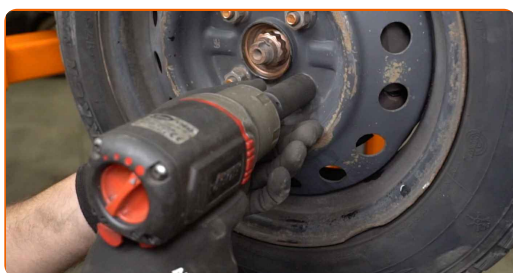


AUTODOC iesaka:

- Brīdinājums! Lai izvairītos no ievainojumiem, turiet Toyota Yaris P1 riteni, skrūvējot atpakaļ riteņa skrūves.

29

Aizskruvējiet riteņa stiprinājumu skrūves. Izmantojiet pneimo mucīņu Nr.21

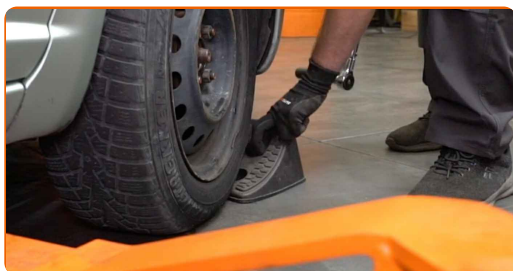


30

Nolaidiet auto un pievelciet skrūves krusteniskā veidā. Izmantojiet pneimo mucīņu Nr.21 Izmantojiet dinamometrisko atslēgu. Griezes moments 103 Nm.

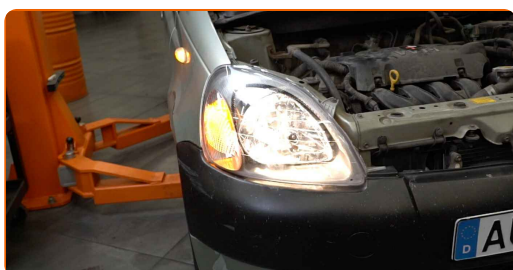


31 Noņemiet fiksētājus un domkratus.



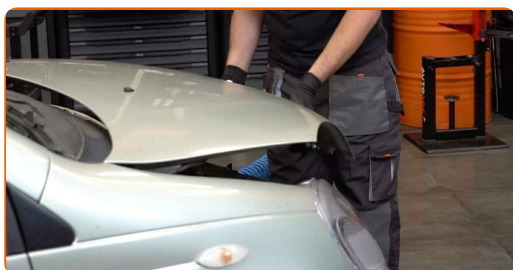
32 Ieslēdziet aizdedzi.

33 Pārbaudiet galveno gaismas lukturu darbību.



34 Izslēdziet aizdedzi.

35 Aizveriet dzinēja pārsegu.



LABI DARĪTS! 

SKATĪT VAIRĀK PAMĀCĪBU

AUTODOC – AUGSTĀKĀ KVALITĀTE UN AUTODAĻAS PAR PIENEMAMU CENU TIEŠSAISTĒ

AUTODOC MOBILĀ LIETOTNE: ĶERIET IZDEVĪGUS PIEDĀVĀJUMUS,
VEICOT ĒRTUS PIRKUMUS

LIELISKA IZVĒLE REZERVES DAĻĀM JŪSU AUTOMAŠĪNAI

IEGĀDĀJĒTIES REZERVES DAĻAS TOYOTA AUTOMAŠĪNAI

PRIEKŠĒJO LUKTURU: PLAŠA IZVELE

IZVĒLIETIES REZERVES DAĻAS PRIEKŠ TOYOTA YARIS P1

TOYOTA PRIEKŠĒJO LUKTURU: IEGĀDĀTIES TŪLĪT

**TOYOTA YARIS P1 PRIEKŠĒJO LUKTURU: LABĀKIE
PIEDĀVĀJUMI**

ⓘ ATBILDĪBAS IEROBEŽOJUMS:

Dokumentā ir ietverti tikai vispārīgi ieteikumi, kas var jums noderēt remontdarbu vai detaļu nomaiņas laikā. "AUTODOC" neuzņemas nekādu atbildību par jebkādiem zaudējumiem, ievainojumiem un mantas bojājumiem, kas gūti remontdarbu vai detaļu nomaiņas procesā sniegtās informācijas nepareizas lietošanas vai nepareizas interpretācijas dēļ.

"AUTODOC" neuzņemas nekādu atbildību par jebkādam iespējamām šajā rokasgrāmatā atrodamām kļūdām un neskaidrībām. Sniegtā informācija ir paredzēta tikai informatīviem nolūkiem un nevar aizstāt speciālistu padomu.

"AUTODOC" neuzņemas nekādu atbildību par nekorektu vai bīstamu remonta iekārtu, instrumentu un autodaļu izmantošanu. "AUTODOC" stingri iesaka būt uzmanīgiem un ievērot drošības noteikumus, veicot remonta vai nomaiņas darbus. Atcerieties: - zemas kvalitātes autodaļu izmantošana negarantē pienācīgu drošības līmeni uz ceļiem.

© Copyright 2022 – viss vietnes saturs, jo īpaši teksti, fotogrāfijas un grafiki ir aizsargāti ar autortiesībām. Visas tiesības, tajā skaitā tiesības kopēt, nodot trešām personām, rediģēt un tulkot, patur "AUTODOC GmbH".