



Kā nomainīt: priekšējo
lukturi **Toyota Yaris Mk2**
- nomaiņas ceļvedis

VIDEO PAMĀCĪBA



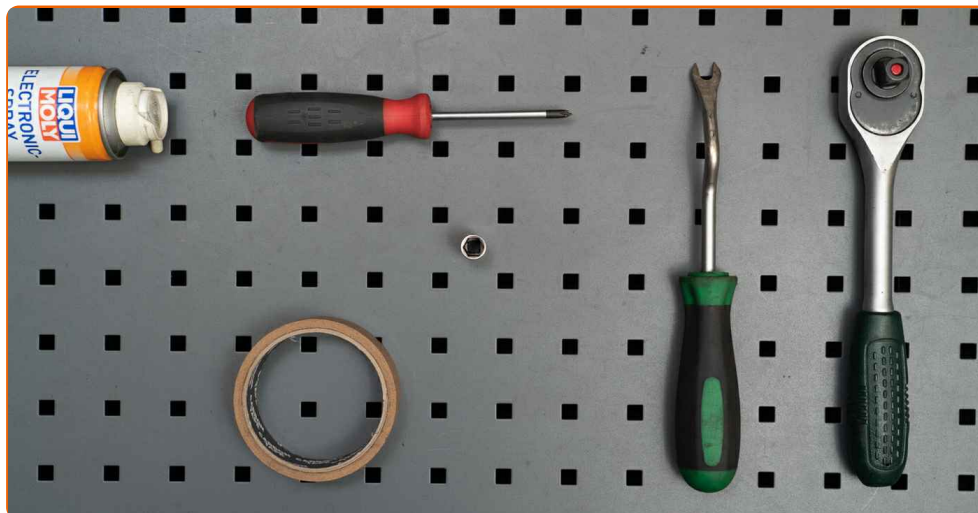
Uzmanību

Šis maiņas algoritms ir piemērots:

TOYOTA Yaris II Hatchback (XP9) 1.3 4WD (NCP92_), TOYOTA Yaris II Hatchback (XP9) 1.3 VVT-i (NCP90_, SCP90_), TOYOTA Yaris II Hatchback (XP9) 1.0 VVT-i (KSP90_), TOYOTA Yaris II Hatchback (XP9) 1.4 D-4D (NLP90_), TOYOTA Yaris II Hatchback (XP9) 1.8 VVTi (ZSP90_), TOYOTA Vios / Yaris II Sedan (XP9) 1.0 (KSP90_), TOYOTA Yaris II Hatchback (XP9) 1.5, TOYOTA Yaris II Hatchback (XP9) 1.0 GPL (KSP90_), TOYOTA Yaris II Hatchback (XP9) 1.0 VVT-i (KSP90)

Darbību secība var nedaudz atšķirties atkarībā no automašīnas uzbūves.

MAIŅA: PRIEKŠĒJO LUKTURU – TOYOTA YARIS MK2.
INSTRUMENTI, KURI VARĒTU NODERĒT:



- Elektrokontakta aerosols
- Muciņas uzgalis nr. 10
- Fiksatoru noņēmējs
- Sprūdatslēga
- Krustiņa skrūvgriezis
- Krāsotāju līmlenta

PIRKT INSTRUMENTUS

Maiņa: priekšējo lukturu – Toyota Yaris Mk2. AUTODOC padomi:

- Labā un kreisā galvenā gaismas luktura maiņas darbību secība ir identiska.
- Lūdzu, ņemiet vērā: visi darbi ar Toyota Yaris Mk2 automašīnu jāveic ar izslēgtu motoru.

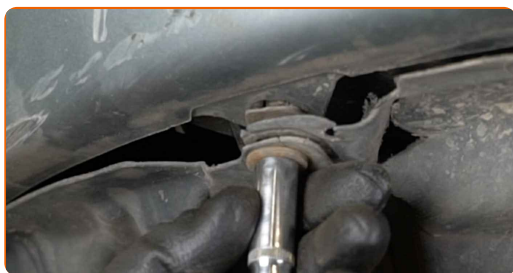
VEICIET NOMAIŅU ŠĀDĀ SECĪBĀ:

1 Atveriet dzinēja pārsegu.

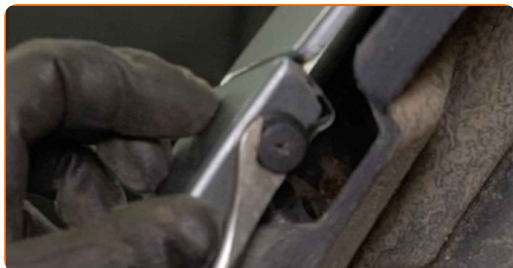
2 Paceliet automašīnu ar pacelāju vai uzbrauciet uz apskates bedres.



3 Atskrūvējiet bufera apakšējos stiprinājumus. Izmantojiet mucīņatslēgu Nr 10. Izmantojiet atslēgu ar tarkšķi.

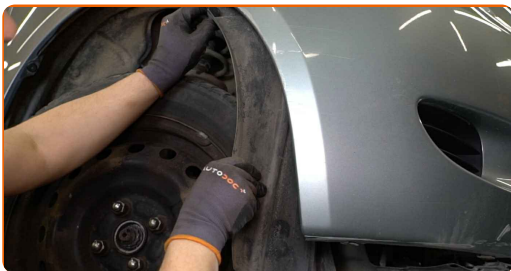


4 Noņemiet sānu bufera stiprinājuma skavas. Izmantojiet krustiņu skrūvgriezi. Izmantojiet fiksatoru noņēmēju.



5

Atvienojiet slēgus vietās, kur tie ir piestiprināti pie bufera.



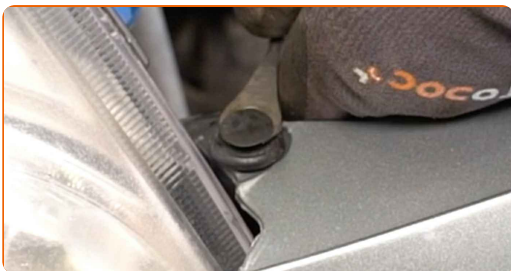
6

Nolaidiet automašīnu.



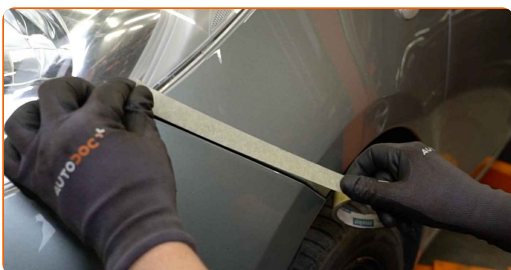
7

Noņemiet augšējās bufera stiprinājuma skavas. Izmantojiet fiksatoru noņēmēju.



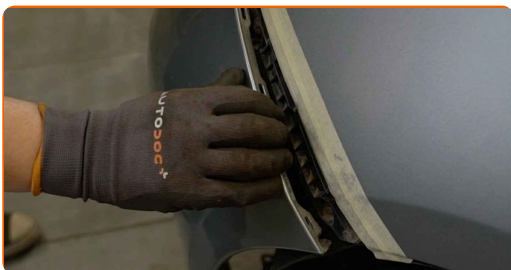
8

Uzlīmējiet krāsotāja līmlentu uz automašīnas sānu spārniem, lai aizsargātu krāsojumu bufera demontāžas laikā.



9

Atbrīvojiet bufera sānu stiprinājumus.



10 Uzmanīgi noņemiet buferi no stiprinājumiem.

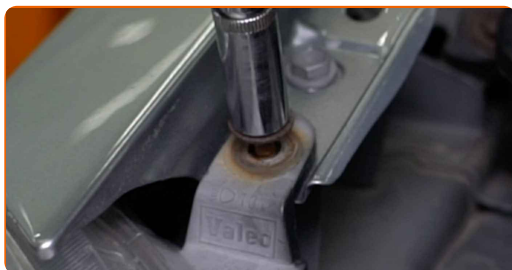
11 Noņemiet buferi.



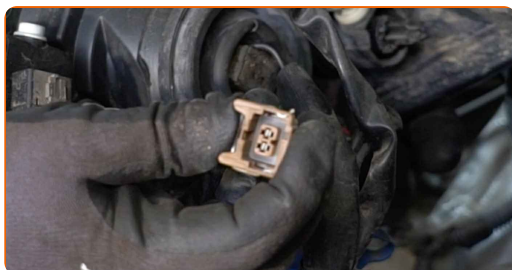
AUTODOC iesaka:

- Maiņa: priekšējo lukturu – Toyota Yaris Mk2. Lai noņemšanas laikā nesabojātu detaļu, nelietojiet pārmērīgu spēku.

12 Atskrūvējiet galvenā gaismas luktura stiprinājumus. Izmantojiet mucīnatslēgu Nr 10. Izmantojiet atslēgu ar tarkšķi.



13 Atvienojiet galvenā gaismas luktura spuldzes konektorus.



14

Izņemiet galveno gaismas lukturi.



AUTODOC iesaka:

- Maiņa: priekšējo lukturu – Toyota Yaris Mk2. Noņemot detaļu, nelietojiet pārāk lielu spēku, jo tas var sabojāt to.

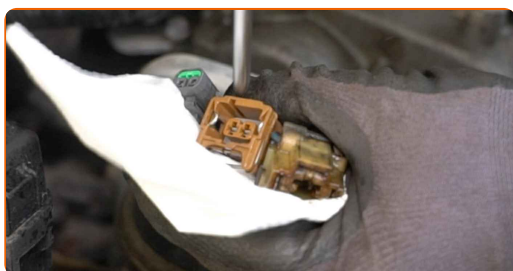
15

Izņemiet spuldzes no vecā priekšējā luktura un uzstādiet tās jaunajā.



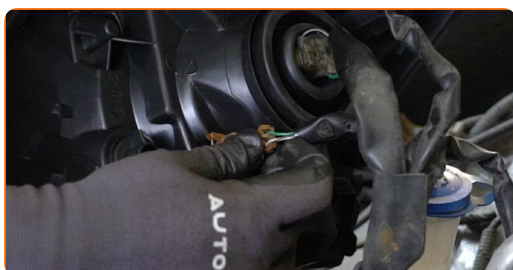
16

Apstrādājiet priekšējo lukturu konektorus. Izmantojiet elektrokontakta aerosolu.



17

Pievienojiet galvenā gaismas luktura spuldzes konektorus.



18

Uzstādiet jauno gaismas lukturi.



AUTODOC iesaka:

- Maiņa: priekšējo lukturu – Toyota Yaris Mk2. Lai izvairītos no detaļas sabojāšanas uzstādīšanas laikā, nepielietojiet pārmērīgu spēku.

19

Aizskrūvējiet galvenā gaismas luktura stiprinājumus. Izmantojiet mucīņatslēgu Nr 10. Izmanojiet atslēgu ar tarkšķi.



20

Ieslēdziet aizdedzi.

21

Pārbaudiet galveno gaismas lukturu darbību.



22

Izslēdziet aizdedzi.

23

Uzstādiet buferi montāžas vietā.

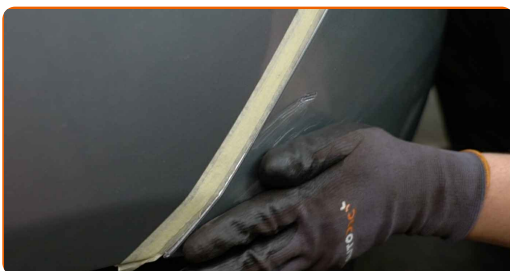


AUTODOC iesaka:

- Maiņa: priekšējo lukturu – Toyota Yaris Mk2. Uzstādīšanas laikā nepielietojiet pārmērīgu spēku. Tas var sabojāt detaļu.

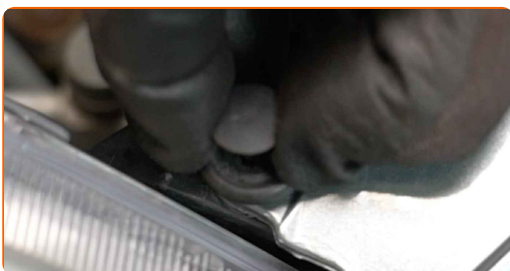
24

Nofiksējiet bufera sānu stiprinājumus atpakaļ tam paredzētajā vietā. Pārlicinieties, ka dzirdat klikšķi, tas liecina, ka svece ir pareizi uzstādīta.



25

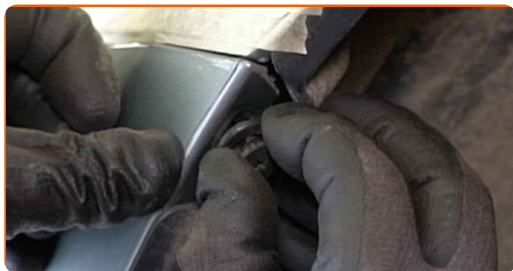
Uzstādiet augšējās bufera stiprinājuma skavas.



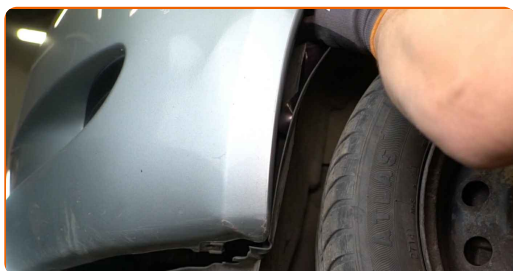
26

Paceliet automašīnu ar pacelāju vai uzbrauciet uz apskates bedres.

27 Uzstādiet sānu bufera stiprinājuma skavas.



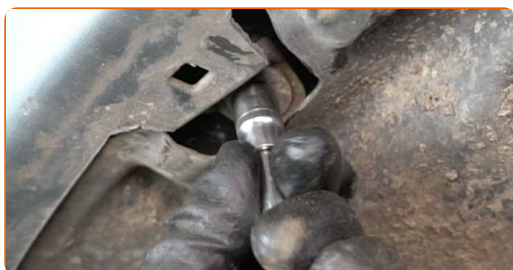
28 Pievienojiet slēgus vietās, kur tie tiek piestiprināti pie bufera.



29 Noņemiet nost krāsotāju līmlentu.



30 Pieskrūvējiet bufera apakšējos stiprinājumus. Izmantojiet mucīņatslēgu Nr 10. Izmantojiet atslēgu ar tarkšķi.



31 Nolaidiet automašīnu.

32

Aizveriet dzinēja pārsegu.

**LABI DARĪTS!** **SKATĪT VAIRĀK PAMĀCĪBU**

AUTODOC – AUGSTĀKĀ KVALITĀTE UN AUTODAĻAS PAR PIENEMAMU CENU TIEŠSAISTĒ

AUTODOC MOBILĀ LIETOTNE: ĶĒRIET IZDEVĪGUS PIEDĀVĀJUMUS,
VEICOT ĒRTUS PIRKUMUS



AUTODOC+

GET IT ON
Google Play

Download on the
App Store

Download

LIELISKA IZVĒLE REZERVES DAĻĀM JŪSU AUTOMAŠĪNAI

IEGĀDĀJĒTIES REZERVES DAĻAS TOYOTA AUTOMAŠĪNAI

PRIEKŠĒJO LUKTURU: PLAŠA IZVELE

IZVĒLIETIES REZERVES DAĻAS PRIEKŠ TOYOTA YARIS MK2

TOYOTA PRIEKŠĒJO LUKTURU: IEGĀDĀTIES TŪLĪT

**TOYOTA YARIS MK2 PRIEKŠĒJO LUKTURU: LABĀKIE
PIEDĀVĀJUMI**

ⓘ ATBILDĪBAS IEROBEŽOJUMS:

Dokumentā ir ietverti tikai vispārīgi ieteikumi, kas var jums noderēt remontdarbu vai detaļu nomaiņas laikā. "AUTODOC" neuzņemas nekādu atbildību par jebkādiem zaudējumiem, ievainojumiem un mantas bojājumiem, kas gūti remontdarbu vai detaļu nomaiņas procesā sniegtās informācijas nepareizas lietošanas vai nepareizas interpretācijas dēļ.

"AUTODOC" neuzņemas nekādu atbildību par jebkādam iespējamām šajā rokasgrāmatā atrodamām kļūdām un neskaidrībām. Sniegtā informācija ir paredzēta tikai informatīviem nolūkiem un nevar aizstāt speciālistu padomu.

"AUTODOC" neuzņemas nekādu atbildību par nekorektu vai bīstamu remonta iekārtu, instrumentu un autodaļu izmantošanu. "AUTODOC" stingri iesaka būt uzmanīgiem un ievērot drošības noteikumus, veicot remonta vai nomaiņas darbus. Atcerieties: - zemas kvalitātes autodaļu izmantošana negarantē pienācīgu drošības līmeni uz ceļiem.

© Copyright 2022 – viss vietnes saturs, jo īpaši teksti, fotogrāfijas un grafiki ir aizsargāti ar autortiesībām. Visas tiesības, tajā skaitā tiesības kopēt, nodot trešām personām, rediģēt un tulkot, patur "AUTODOC GmbH".