

 **AUTODOC CLUB**

Kā nomainīt: aizmugures  
bremžu diskus **Toyota**  
**Yaris Mk2** - nomaiņas  
ceļvedis

## VIDEO PAMĀCĪBA

 Uzmanību

Šis maiņas algoritms ir piemērots:

TOYOTA Yaris / Vios Sedan (\_P9\_) 1.5 (NCP93), TOYOTA Yaris Hatchback (\_P9\_) 1.3 4WD (NCP92\_), TOYOTA Yaris Hatchback (\_P13\_) 1.3 (NSP130\_), TOYOTA Yaris Hatchback (\_P13\_) 1.0 (KSP130\_), TOYOTA Yaris Hatchback (\_P13\_) 1.3 4WD (NSP135\_), TOYOTA Yaris Hatchback (\_P9\_) 1.3 VVT-i (NCP90\_, SCP90\_), TOYOTA Yaris Hatchback (\_P9\_) 1.33 VVT-i (NSP90\_), TOYOTA Yaris Hatchback (\_P13\_) 1.4 D (NLP130\_), TOYOTA Yaris Hatchback (\_P13\_) 1.3 (NCP130\_), TOYOTA Yaris Hatchback (\_P9\_) 1.0 VVT-i (KSP90\_), TOYOTA Yaris Hatchback (\_P9\_) 1.4 D-4D (NLP90\_), TOYOTA Yaris Hatchback (\_P9\_) 1.3 VVT-i (SCP90\_), TOYOTA Yaris Hatchback (\_P9\_) 1.5, TOYOTA Yaris Hatchback (\_P9\_) 1.0 GPL (KSP90\_), TOYOTA Yaris Hatchback (\_P13\_) 1.5 Hybrid (NHP130\_), (+ 11)

Darbību secība var nedaudz atšķirties atkarībā no automašīnas uzbūves.

**MAIŅA: BREMŽU DISKU – TOYOTA YARIS MK2.  
NEPIECIEŠAMO INSTRUMENTU SARAKSTS:**



- Stieplu suka
- Neilona tīrīšanas suka
- WD-40 aerosols
- Bremžu sistēmu tīrītājs
- Pretčīkstēšanas smērviela
- Keramikas smēre
- Dinamometriskā atslēga
- Muciņas uzgalis nr. 14
- HEX uzgalis Nr. H7
- Pneimo mucīņa Nr 21
- Sprūdatslēga
- Aprīkojums suporta bremžu cilindru izspiešanai
- Lauznis
- Riteņa fiksētājs

**PIRKT INSTRUMENTUS**

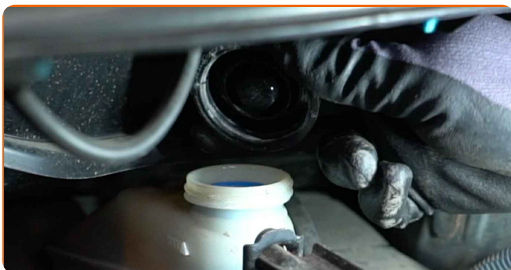
**AUTODOC iesaka:**

- Nomainiet bremžu diskus automašīnai Toyota Yaris Mk2 pilnīgā komplektācijā uz katras ass. Neatkarīgi no komponentu stāvokļa. Tas nodrošinās vienmērīgu bremzēšanu.
- Uz vienas ass esošu abu bremžu disku maiņas procedūra ir identiska.
- Mainot bremžu diskus, vienmēr nomainiet arī bremžu klučus.
- Lūdzu, ņemiet vērā: visi darbi ar Toyota Yaris Mk2 automašīnu jāveic ar izslēgtu motoru.

**VEICIET NOMAIŅU ŠĀDĀ SECĪBĀ:**

1

Atveriet motora pārsegu. Atskrūvējiet bremžu šķidruma izplešanās tvertnes vāku.

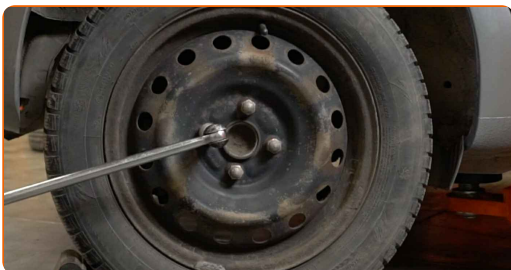


2

Nobloķējiet riteņus ar fiksētājiem.

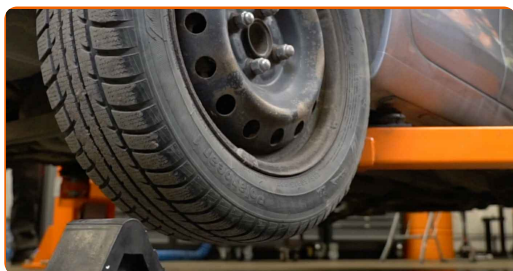
3

Atskrūvējiet vaļīgāk riteņa stiprinājuma skrūves. Izmantojiet pneimo mucīņu Nr.21



4

Paceliet automašīnu.



Maiņa: bremžu disku – Toyota Yaris Mk2. AUTODOC ekspertu padomi:

- Ja izmantojat domkratu, pārliecinieties, ka tas balstās uz līdzenas virsmas bez jebkādiem nelīdzenumiem.
- Noteikti papildus nostipriniet automašīnu ar drošības atbalstiem.

5

Atskrūvējiet riteņu skrūves.

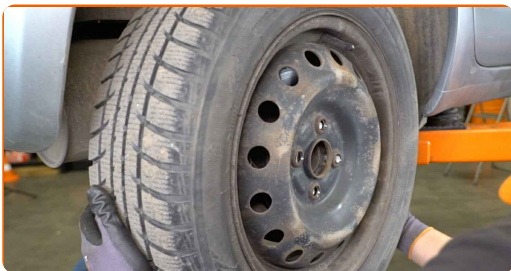


AUTODOC iesaka:

- Brīdinājums! Lai izvairītos no ievainojumiem, turiet Toyota Yaris Mk2 riteņi, skrūvējot vaļā stiprinājuma skrūves.

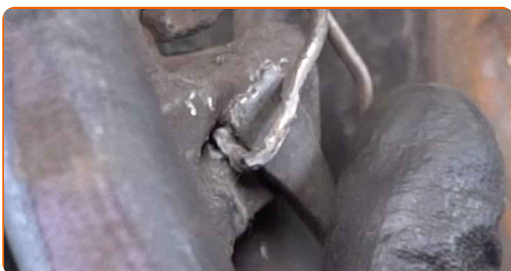
6

Noņemiet riteni.



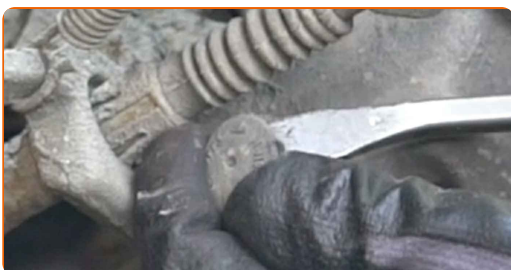
7

Atvienojiet bremžu suporta fiksējošo atsperi. Izmantojiet montāžas sviru.



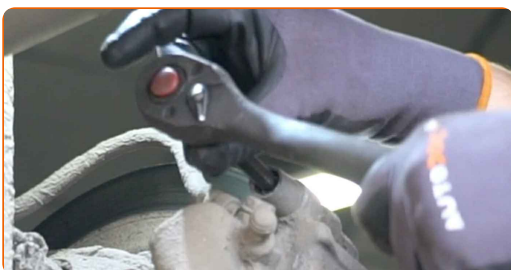
8

Noņemiet suporta vadīklu putekļu sargu vāciņus. Izmantojiet montāžas sviru.



9

Atskrūvējiet bremžu suporta stiprinājumus. Izmantojiet HEX Nr. H7. Izmantojiet atslēgu ar tarkšķi.



10

Noņemiet bremžu suportu. Izmantojiet montāžas sviru.



**Mainā: bremžu disku – Toyota Yaris Mk2. AUTODOC speciālisti iesaka:**

- Piestipriniet suportu pie piekares vai virsbūves ar drāti, neatvienojot to no bremžu šļūtenes, lai pasargātu no gaisa iekļūšanas.
- Pārliecinieties, ka bremžu supports nekarājas un neturas uz bremžu šļūtenes.
- Pēc bremžu suporta izņemšanas neizspiediet bremžu pedāli. Tas var izraisīt virzuļa izkrišanu no bremžu cilindra, un var rasties bremžu šķidruma noplūde un sistēmas dehermetizācija.

11

Noņemiet bremžu klučus.



12

Notīriet bremžu suporta kronšteina stiprinājumus. Izmantojiet metāla birsti. Izmantojiet WD-40 aerosolu.



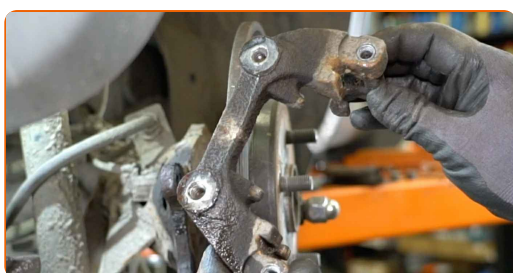
- 13** Atskrūvējiet bremžu suporta kronšteina stiprinājumus. Izmantojiet mucīņatslēgu Nr 14. Izmanojiet atslēgu ar tarkšķi.



- 14** Izņemiet stiprinājuma skrūves.



- 15** Noņemiet bremžu suporta kronšteinu.



- 16** Noņemiet bremžu disku.



- 17** Notīriet rumbu. Izmantojiet metāla birsti.



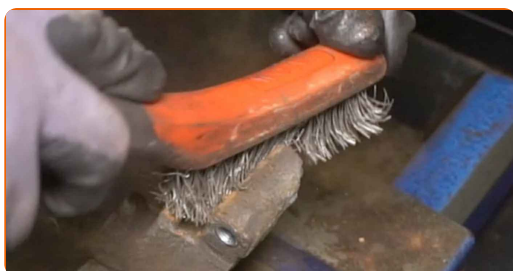
**18** Apstrādājiet kontaktvirsmu. Izmantojiet keramikas smēri.



**19** Uzstādiet bremžu disku.



**20** Notīriet bremžu suporta kronšteinu no netīrumiem un putekļiem. Izmantojiet metāla birsti. Izmantojiet bremžu sistēmas tīrītāju.



**AUTODOC iesaka:**

- Maiņa: bremžu disku – Toyota Yaris Mk2. Pēc aerosola uzklāšanas pagaidiet dažas minūtes.
- Pārbaudiet bremžu suporta bremžu kronšteina, putekļu sargu un vadīklu pirkstu stāvokli. Notīriet tos. Ja nepieciešams, nomainiet tos.

21 Uzstādiet bremžu suporta kronšteinu.



22 Uzstādiet stiprinājuma skavas.



23 Pievelciet bremžu suporta kronšteina stiprinājumus. Izmantojiet mucīņatslēgu Nr 14. Izmantojiet dinamometrisko atslēgu. Griezes moments 57 Nm.



24 Apstrādājiet bremžu suporta virzuli. Izmantojiet neilona tīrīšanas suku. Izmantojiet bremžu sistēmas tīrītāju.



**AUTODOC iesaka:**

- Pēc aerosola uzklāšanas uzgaidiet pāris minūtes.

25

Iespiediet bremžu suporta virzuli. Izmantojiet suporta bremžu cilindru izspiešanas aprīkojumu.



26

Apstrādājiet bremžu klučus vietā, kur tie saskaras ar bremžu suporta skavu. Izmantojiet pretčīkstēšanas smērvielu.

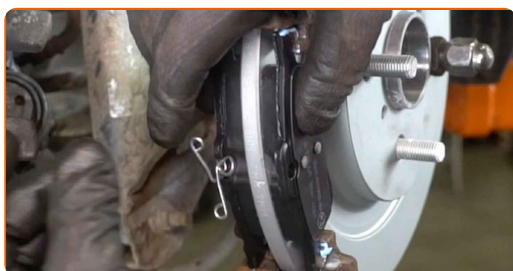


### Maiņa: bremžu disku – Toyota Yaris Mk2. AUTODOC padomi:

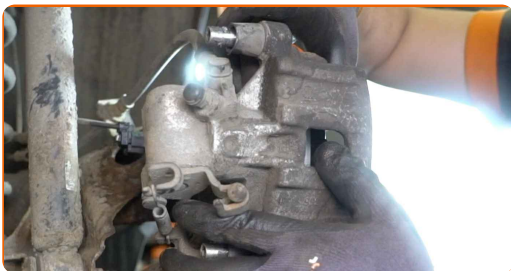
- Pirms bremžu kluču uzstādīšanas pārlicinieties, ka diska virsma ir tīra.

27

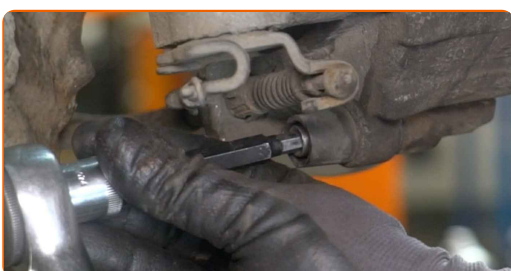
Uzstādiet bremžu klučus.



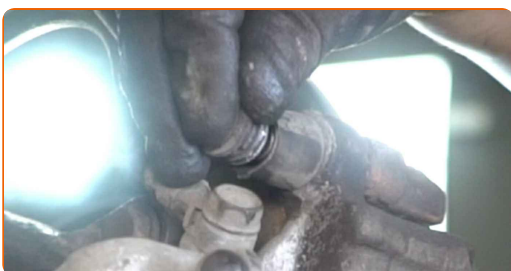
**28** Uzstādiet bremžu suportu un piestipriniet to.



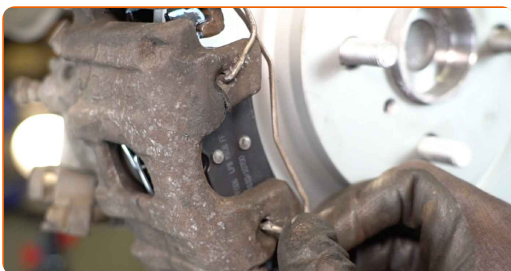
**29** Pievelciet bremžu suporta stiprinājumus. Izmantojiet HEX Nr. H7. Izmantojiet dinamometrisko atslēgu. Griezies moments 28 Nm.



**30** Uzstādiet suporta vadīklu putekļu sargu vāciņus.



**31** Uzstādiet bremžu suporta fiksējošo atsperi.



**32** Apstrādājiet virsmu, kur bremžu disks saskaras ar riteņa disku. Izmantojiet keramikas smēri.



33

Notīriet bremžu diska virsmu. Izmantojiet bremžu sistēmas tīrītāju.



**AUTODOC iesaka:**

- Pēc aerosola uzklāšanas uzgaidiet pāris minūtes.

34

Uzlieciet riepu.



**AUTODOC iesaka:**

- Brīdinājums! Lai izvairītos no ievainojumiem, turiet Toyota Yaris Mk2 riteni, skrūvējot atpakaļ riteņa skrūves.

35

Aizskruvējiet riteņa stiprinājumu skrūves. Izmantojiet pneimo mucīņu Nr.21



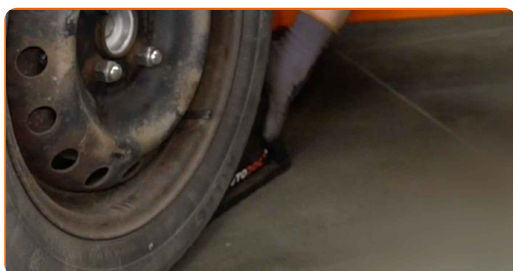
36

Nolaidiet auto un pievelciet skrūves krusteniskā veidā. Izmantojiet pneimo mucīgu Nr.21 Izmantojiet dinamometrisko atslēgu. Griezes moments 103 Nm.



37

Noņemiet fiksētājus un domkratus.



### Maiņa: bremžu disku – Toyota Yaris Mk2. AUTODOC padomi:

- Nedarbinot dzinēju, piespiediet bremžu pedāli vairākas reizes, līdz jūtat būtisku pretestību.
- Pārbaudiet bremžu šķidruma līmeni kompensācijas trauciņā un pēc nepieciešamības papildiniet to.

38

Atskrūvējiet bremžu šķidrums izplešanās tvertnes vāku. Aizveriet dzinēja pārsegu.



**LABI DARĪTS!** 

**SKATĪT VAIRĀK PAMĀCĪBU**

## AUTODOC – AUGSTĀKĀ KVALITĀTE UN AUTODAĻAS PAR PIENEMAMU CENU TIEŠSAISTĒ

AUTODOC MOBILĀ LIETOTNE: ĶERIET IZDEVĪGUS PIEDĀVĀJUMUS,  
VEICOT ĒRTUS PIRKUMUS



**+ AUTODOC**

GET IT ON  
**Google Play**

Download on the  
**App Store**

**Download**

**LIELISKA IZVĒLE REZERVES DAĻĀM JŪSU AUTOMAŠĪNAI**

**IEGĀDĀJĒTIES REZERVES DAĻAS TOYOTA AUTOMAŠĪNAI**

**BREMŽU DISKI: PLAŠA IZVELE**



**IZVĒLIETIES REZERVES DAĻAS PRIEKŠ TOYOTA YARIS MK2**

**TOYOTA BREMŽU DISKI: IEGĀDĀTIES TŪLĪT**

**TOYOTA YARIS MK2 BREMŽU DISKI: LABĀKIE  
PIEDĀVĀJUMI**

## **ⓘ ATBILDĪBAS IEROBEŽOJUMS:**

Dokumentā ir ietverti tikai vispārīgi ieteikumi, kas var jums noderēt remontdarbu vai detaļu nomaiņas laikā. "AUTODOC" neuzņemas nekādu atbildību par jebkādiem zaudējumiem, ievainojumiem un mantas bojājumiem, kas gūti remontdarbu vai detaļu nomaiņas procesā sniegtās informācijas nepareizas lietošanas vai nepareizas interpretācijas dēļ.

"AUTODOC" neuzņemas nekādu atbildību par jebkādam iespējamām šajā rokasgrāmatā atrodamām kļūdām un neskaidrībām. Sniegtā informācija ir paredzēta tikai informatīviem nolūkiem un nevar aizstāt speciālistu padomu.

"AUTODOC" neuzņemas nekādu atbildību par nekorektu vai bīstamu remonta iekārtu, instrumentu un autodaļu izmantošanu. "AUTODOC" stingri iesaka būt uzmanīgiem un ievērot drošības noteikumus, veicot remonta vai nomaiņas darbus. Atcerieties: - zemas kvalitātes autodaļu izmantošana negarantē pienācīgu drošības līmeni uz ceļiem.

© Copyright 2023 – viss vietnes saturs, jo īpaši teksti, fotogrāfijas un grafiki ir aizsargāti ar autortiesībām. Visas tiesības, tajā skaitā tiesības kopēt, nodot trešām personām, rediģēt un tulkot, patur "AUTODOC SE".